

Les rendez-vous

Nature & Environnement

dans la Vienne

2024



18 associations réunies pour vous proposer
plus de **240 sorties** nature & environnement

Les associations l'ADEMA, Arbrissel, La Belle Année, le Conservatoire d'espaces naturels de Nouvelle-Aquitaine, le CPIE Seuil du Poitou, le CPIE Val de Gartempe, Du Jardin À l'Assiette, GEREPI, le GRAINE, LOGRAMI, la LPO Poitou-Charentes, Objectif Nat', Minute Papillon, Prom'Haies en Nouvelle-Aquitaine, la Société Française d'Orchidophilie de Poitou-Charentes et Vendée, la Société mycologique du Poitou, Vienne Agro Bio et Vienne Nature, avec le soutien de leurs partenaires, ont le plaisir de vous présenter le calendrier interassociatif 2024 des RDV Nature et Environnement dans la Vienne.

Calendrier réalisé avec le soutien de



Coordination et réalisation



Couverture : Coquelicot et syrphes, de Jean-Guy Couteau
 Dos : Écureuil roux, de Célia Hovaere

Janvier

| | | | | | | | | | | | | | | | |
|----|----|----|----|----|----|----|----|----|----|----|----|----|----|----|----|
| 1 | 2 | 3 | 4 | 5 | 6 | 7 | 8 | 9 | 10 | 11 | 12 | 13 | 14 | 15 | |
| | | | | | X | | | | | X | X | X | | | |
| 16 | 17 | 18 | 19 | 20 | 21 | 22 | 23 | 24 | 25 | 26 | 27 | 28 | 29 | 30 | 31 |
| | | | | X | | | | X | | | | | | | |

Les informations de ce calendrier pouvant être modifiées, il est vivement conseillé de contacter les associations concernées pour confirmation.

CHANTIER PARTICIPATIF DE PLANTATION DE HAIES, D'ARBRES FRUITIERS...

Prom'Haies en Nouvelle-Aquitaine et ses partenaires

Durant la période hivernale de plantation, Prom'Haies vous invite à participer à une plantation de haie, d'arbres fruitiers ou d'agroforesterie. Dans une ambiance conviviale, adultes et enfants pourront découvrir les secrets d'une plantation réussie. C'est aussi l'occasion pour vous d'en savoir plus sur notre patrimoine arboré et son impact sur la biodiversité, la qualité de l'eau, le changement climatique...

Un technicien sera présent pour répondre à vos questions : palette végétale adaptée à votre territoire, taille et entretien des arbres, valorisation...

Pour connaître les dates et lieux des animations, consultez notre agenda sur www.promhaies.net ou appelez le 05 49 07 64 02.

SAMEDI 6

Oiseaux des jardins

GEREPI

Vouneuil-sur-Vienne, de 15h à 17h

Atelier de reconnaissance à vue et à l'ouïe des oiseaux communs, suivi d'une galette des Rois.

Gratuit, réservé aux membres des « amis de la réserve ».

R.-V. au Moulin de Chitré. Rens. au 05 49 02 33 47 ou sur contact@reserve-pinail.org

JEUDI 11

Formation aux comptages hivernaux de Chauves-souris

Vienne Nature

Fontaine-le-Comte, de 19h à 21h

Cette formation vous permettra de découvrir et d'apprendre à mener des comptages de chauves-souris dans leurs gîtes d'hiver.

Gratuit, réservé aux adhérents. Formation en salle.

Rens. et inscription obligatoire sur www.vienne-nature.fr ou au 05 49 88 99 04 (places limitées).

SAMEDI 13

Chantier de plantation de haie

Prom'Haies en Nouvelle-Aquitaine

Romagne, de 9h à 17h

Un chantier participatif de plantation aura lieu à la ferme de la Reversaie, au lieu-dit la Reversaie à Romagne.

Rens. et inscription sur <http://www.promhaies.net> ou au 05 49 07 64 02.



Gui. Crédit : Katia Lipovoi

DIMANCHE 14

Permanence à la Réserve naturelle régionale de Saint-Cyr

LPO Poitou-Charentes

Beaumont Saint-Cyr, de 14h30 et 17h

Venez observer les oiseaux, notamment les hivernants qui ont fui le froid du Grand Nord. Des bénévoles vous accueillent, répondent à vos questions et échangent avec vous sur la réserve, les espèces présentes, le temps de votre présence dans l'observatoire.

Gratuit, tous publics. R.-V. dans un observatoire du sentier public (suivre le fléchage à l'entrée de la réserve). Site et observatoires accessibles aux personnes à mobilité réduite. Prêt de jumelles et longue-vue. Rens. 05 49 88 55 22.

SAMEDI 20

Visite de la Réserve naturelle régionale de Saint-Cyr

LPO Poitou-Charentes

Beaumont Saint-Cyr, de 9h30 à 12h

En parcourant la partie ordinairement fermée au public, nous vous proposons de découvrir (ou redécouvrir) la réserve et ses occupants visibles en hiver.

Gratuit, tous publics. R.-V. à l'entrée de la réserve. Site et observatoires accessibles aux personnes en situation de handicap. Rens. et inscription obligatoire : RNRsaintcyr@lpo.fr ou 06 19 30 59 08 (places limitées).

JEUDI 25

Zoom nature : l'inventaire des mares du Poitou-Charentes

Vienne Nature

Fontaine-le-Comte, de 18h30 à 20h30

Cette réunion permettra de faire le point sur le recensement des mares du département après une année de prospection, de présenter les outils et la méthodologie mise en œuvre.

Vous pouvez également participer à cet inventaire en tant que bénévole et devenir « ambassadeur mare » sur votre commune.

Gratuit, réservé aux adhérents. Rens. et inscription obligatoire sur www.vienne-nature.fr ou au 05 49 88 99 04 (places limitées).

Février

| | | | | | | | | | | | | | | |
|----|----|----|----|----|----|----|----|----|----|----|----|----|----|----|
| 1 | 2 | 3 | 4 | 5 | 6 | 7 | 8 | 9 | 10 | 11 | 12 | 13 | 14 | 15 |
| | X | X | X | | | X | | | | X | | | | X |
| 16 | 17 | 18 | 19 | 20 | 21 | 22 | 23 | 24 | 25 | 26 | 27 | 28 | 29 | |
| | | X | X | X | X | | X | X | X | | | X | | |

Les informations de ce calendrier pouvant être modifiées, il est vivement conseillé de contacter les associations concernées pour confirmation.

CHANTIER PARTICIPATIF DE PLANTATION DE HAIES, D'ARBRES FRUITIERS...

Prom'Haies en Nouvelle-Aquitaine et ses partenaires

Durant la période hivernale de plantation, Prom'Haies vous invite à participer à une plantation de haie, d'arbres fruitiers ou d'agroforesterie. Dans une ambiance conviviale, adultes et enfants pourront découvrir les secrets d'une plantation réussie. C'est aussi l'occasion pour vous d'en savoir plus sur notre patrimoine arboré et son impact sur la biodiversité, la qualité de l'eau, le changement climatique...

Un technicien sera présent pour répondre à vos questions : palette végétale adaptée à votre territoire, taille et entretien des arbres, valorisation...

Pour connaître les dates et lieux des animations, consultez notre agenda sur : <http://www.promhaies.net> ou appelez le 05 49 07 64 02.

VENDREDI 2

À la découverte des zones humides

Vienne Nature

Smarves, de 14h à 16h30

Zones de transition entre la terre et l'eau, les zones humides font partie des écosystèmes les plus riches de la planète. Lors de cette balade hivernale, vous pourrez découvrir la biodiversité des zones humides, mieux comprendre leur rôle ainsi que les enjeux de ces milieux si particuliers. Sortie organisée à l'occasion de la Journée mondiale des Zones Humides et dans le cadre du Contrat Territorial des Milieux Aquatiques Clain Aval.

Gratuit, tous publics. Prévoir des vêtements adaptés à la météo. Rens. et inscription obligatoire sur www.vienne-nature.fr ou au 05 49 88 99 04 (places limitées).

Projection du film Ô Papillon

GEREPI

Lieu à déterminer, 18h30

À l'occasion de la Journée mondiale des zones humides, plongez dans le monde étonnant des papillons. Des images extraordinaires de la nature qui nous entoure, de nos précieuses zones humides, suivies d'un échange avec la réserve naturelle du Pinail.

Un film de Marie Daniel et Fabien Mazzocco.

Projection gratuite. Pour connaître le lieu de la projection, contactez GEREPI au 05 49 02 33 47 ou sur contact@reserve-pinail.org

SAMEDI 3

Journée mondiale des zones humides - RAMSAR

CPIE Val de Gartempe

Secteur sud Vienne, 14h

Les zones humides sont indispensables ! Elles procurent à l'humanité des « services écosystémiques » essentiels, de l'apport d'eau douce à l'alimentation et aux matériaux de construction, en passant par la biodiversité et l'atténuation des changements climatiques.

Le CPIE Val de Gartempe vous emmène au cœur des zones humides du sud Vienne, à la découverte de leurs richesses au fil de l'eau, au cœur de milieux protégés et de paysages singuliers du département. Retrouvons-nous dans les lieux où les acteurs du territoire agissent pour préserver la ressource et la biodiversité.

Gratuit, tous publics. Rens. et inscription obligatoire au 05 49 91 71 54 (lieu de R.-V. sur inscription).

SAMEDI 3 ET DIMANCHE 4

Salon de l'Orchidée

SFO Poitou-Charentes

Montamisé, de 10h à 18h

Après plusieurs reports en raison de la COVID, les bénévoles de la SFO (Société Française d'Orchidophilie) organisent un nouveau salon de l'Orchidée les 3 et 4 février 2024.

Un producteur d'orchidées exotiques exposera des espèces rares. Un producteur de safran, un éleveur de tillandsia, un négociant en vanille, un apiculteur, un stand de produits issus du chanvre et une créatrice de bijoux fantaisie (fleurs, feuilles, insectes) seront également présents. Une exposition et des conférences permettront de mieux connaître les orchidées locales. Un atelier de rempotage avec conseils de culture sera à la disposition d'amateurs d'orchidées exotiques.

R.-V. à la salle des fêtes (centre bourg) de Montamisé.

Entrée 3 € (gratuit pour les - 12 ans).

MERCREDI 7

Chantier nature

GEREPI

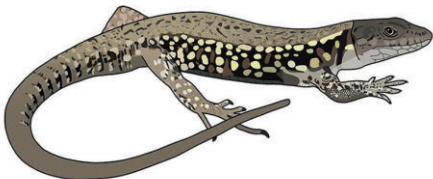
Vouneuil-sur-Vienne, de 14h à 16h30

Chantier traditionnel de coupe et fagotage de brande, avec partage d'un encas convivial

Gratuit, réservé aux membres des « amis de la réserve ».

R.-V. au chalet d'accueil de la Réserve naturelle du Pinail.

Rens. au 05 49 02 33 47 ou sur contact@reserve-pinail.org





DIMANCHE 11

Permanence à la Réserve naturelle régionale de Saint-Cyr

LPO Poitou-Charentes

Beaumont Saint-Cyr, de 9h30 à 12h

Venez observer les oiseaux, notamment les hivernants qui ont fui le froid du Grand Nord. Des bénévoles vous accueillent et vous prêtent jumelles et longue-vue.

Gratuit, tous publics. R.-V. dans un observatoire du sentier public (suivre le fléchage à l'entrée de la réserve). Site et observatoires accessibles aux personnes à mobilité réduite. Rens. 05 49 88 55 22.

MERCREDI 14

Traces et indices, jouons aux trappeurs

CPIE Seuil du Poitou

Montamisé, de 14h30 à 16h30

Au cours d'une balade, allons à la recherche des indices laissés par les mammifères sauvages et apprenons à les identifier : empreintes du blaireau, noisettes ouvertes par l'écureuil, couche de chevreuil... Pister c'est décrypter les empreintes à la manière d'un détective de la Nature ! À partir de 6 ans, 3 € par adulte, gratuit pour les -12 ans.

R.-V. à la Maison de la forêt. Inscription sur www.helloasso.com/associations/cinev-cpie-seuil-du-poitou
Rens. 05 49 85 11 66 ou contact@cpie-poitou.fr

DIMANCHE 18

Les premiers chants d'oiseaux

LPO Poitou-Charentes

Ligugé, 9h

Avec la Saint-Valentin, les premiers chants d'oiseaux se font entendre... Venez apprendre à les identifier.

Gratuit, tous publics. R.-V. sur le parking de l'étang de la filature.
Rens. : 06 06 49 89 37.

LUNDI 19 ET MARDI 20

Stages nature : enquête d'animaux

Minute Papillon

Ligugé, Bois de Givray

Nous chercherons à observer les animaux de la forêt en plein hiver et apprendrons les techniques de camouflage et d'affût. Piège photo, moulage d'empreintes : les animaux n'ont qu'à bien se tenir !

À partir de 7 ans. Tarif : 60 €/les deux jours + 10 € d'adhésion. Sur inscription : minute.papillon@protonmail.com ou 06 95 60 53 24.

MERCREDI 21

Visite de la Réserve naturelle régionale de Saint-Cyr

LPO Poitou-Charentes

Beaumont Saint-Cyr, de 9h30 à 12h

En parcourant la partie ordinairement fermée au public, nous vous proposons de découvrir (ou redécouvrir) la réserve et ses occupants visibles en hiver.

Gratuit, tous publics. R.-V. à l'entrée de la réserve. Site et observatoires accessibles aux personnes en situation de handicap. Rens. et inscription obligatoire : RNRSaintcyr@lpo.fr ou 06 19 30 59 08 (places limitées).

VENDREDI 23

Conférence, rencontres et échanges : la permaculture

Association Du Jardin A l'Assiette

Saint-Georges-lès-Baillargeaux, de 18h30 à 20h30

Venez échanger, vous informer avec un spécialiste sur le thème abordé et comprendre des techniques culturelles.

Gratuit, tous publics. R.-V. sur le parking du complexe sportif. Rens. et inscription obligatoire sur <https://www.helloasso.com/associations/du-jardin-a-l-assiette>

SAMEDI 24

Atelier Artisanat & Nature : Vannerie sauvage

Association Du Jardin A l'Assiette

Saint-Georges-lès-Baillargeaux, de 10h à 16h

Venez fabriquer avec des essences sauvages (cornouiller, ronces, troène, etc.). Une belle décoration après être allé récolter la matière dans les jardins. Une intervenante spécialisée vous accompagnera et vous repartirez avec votre création et une technique à refaire. Matériel et matières fournis. Plein tarif : 45 € (tarifs réduits cf. helloasso.com), tous publics.

R.-V. sur le parking du complexe sportif. Rens. et inscription sur <https://www.helloasso.com/associations/du-jardin-a-l-assiette>

DIMANCHE 25

Initiation aux chants d'oiseaux forestiers

LPO Poitou-Charentes

Châtelleraut, 9h à 12h

Accompagné d'un animateur de la LPO, apprenez à reconnaître les chants des oiseaux de la forêt de Châtelleraut.

Gratuit, tous publics. R.-V. sur le parking du lac de la forêt, rue Agnès-Sorel (stèle des droits de l'Homme).
Rens. 06 43 03 91 23 ou groupe.chatelleraudais@lpo.fr

MERCREDI 28

Permanence à la Réserve naturelle régionale de Saint-Cyr

LPO Poitou-Charentes

Beaumont Saint-Cyr, entre 14h30 et 17h

Venez observer les oiseaux, notamment les hivernants qui ont fui le froid du Grand Nord. Des bénévoles vous accueillent et vous prêtent jumelles et longue-vue.

Gratuit, tous publics. R.-V. dans un observatoire du sentier public (suivre le fléchage à l'entrée de la réserve). Site et observatoires accessibles aux personnes à mobilité réduite. Rens. 05 49 88 55 22.

Mars

| | | | | | | | | | | | | | | | |
|----|----|----|----|----|----|----|----|----|----|----|----|----|----|----|----|
| | 1 | 2 | 3 | 4 | 5 | 6 | 7 | 8 | 9 | 10 | 11 | 12 | 13 | 14 | 15 |
| | X | X | X | | | | | X | X | X | | | | | X |
| 16 | 17 | 18 | 19 | 20 | 21 | 22 | 23 | 24 | 25 | 26 | 27 | 28 | 29 | 30 | 31 |
| X | X | | | | | X | X | X | | | X | | X | | |

Les informations de ce calendrier pouvant être modifiées, il est vivement conseillé de contacter les associations concernées pour confirmation.

CHANTIER PARTICIPATIF DE PLANTATION DE HAIES, D'ARBRES FRUITIERS...

Prom'Haies en Nouvelle-Aquitaine et ses partenaires

Durant la période hivernale de plantation, Prom'Haies vous invite à participer à une plantation de haie, d'arbres fruitiers ou d'agroforesterie. Dans une ambiance conviviale, adultes et enfants pourront découvrir les secrets d'une plantation réussie. C'est aussi l'occasion pour vous d'en savoir plus sur notre patrimoine arboré et son impact sur la biodiversité, la qualité de l'eau, le changement climatique...

Un technicien sera présent pour répondre à vos questions : palette végétale adaptée à votre territoire, taille et entretien des arbres, valorisation...

Pour connaître les dates et lieux des animations, consultez notre agenda sur : <http://www.promhaies.net> ou appelez le 05 49 07 64 02.

ATELIER DÉCOUVERTE DU GREFFAGE DES ARBRES FRUITIERS

Prom'Haies en Nouvelle-Aquitaine et ses partenaires

Venez découvrir les secrets de la greffe des pommiers et de poiriers. Vous pourrez apprendre les techniques de greffage en fente et à l'anglaise : démonstration et mise en pratique. Pour les initiés, c'est aussi l'occasion de se perfectionner et d'échanger sur ses habitudes. Des greffons de variétés fruitières locales seront disponibles (pomme Pierre, Troche, Sucrée verte, Clocharde...).

Si une variété vous tient à cœur, vous pouvez apporter vos propres greffons afin de la sauvegarder ! Et vous pourrez repartir avec vos jeunes arbres fruitiers, greffés avec les variétés de votre choix (5 plants maximum) !

Pour connaître les dates et lieux des animations, consultez notre agenda à partir du 15 février sur <http://www.promhaies.net> ou appelez le 05 49 07 64 02.

VENDREDI 1^{ER}

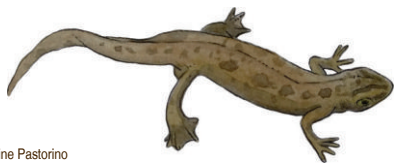
Projection du film *À tous les étages, les mille et une histoires d'une haie* et discussion

LPO Poitou-Charentes

Archigny, 20h15

Un arbre, quelques buissons, un rideau d'herbes folles. Il n'en faut pas plus pour qu'un tout petit monde prenne vie entre deux champs. Fourmi, écureuil, papillons, pie-grièche... Voici les mille et une histoires que racontent les étages fleuris et bruisants de vie de la haie champêtre. Échanges et discussion après la projection.

Film de Fabien Mazzocco et Marie Daniel, 32 min. Gratuit, tous publics. R.-V. salle des fêtes. Rens. 05 49 88 55 22 ou viennel@lpo.fr



Triton palmé.
Crédit : Jacqueline Pastorino

SAMEDI 2

Atelier DIY Nature : les lessives naturelles maison

Association Du Jardin A l'Assiette

Saint-Georges-lès-Baillargeaux, de 14h à 17h

Venez découvrir les nombreuses recettes de lessives maison à petit prix (à la cendre, au lierre... etc.). Comment les fabriquer et les utiliser. Une intervenante spécialisée vous accompagnera et vous repartirez avec votre lessive et des recettes à refaire. Matériel et matières fournis. Plein tarif : 25 € (tarifs réduits cf. helloasso), tous publics.

R.-V. sur le parking du complexe sportif. Rens. et inscription sur <https://www.helloasso.com/associations/du-jardin-a-l-assiette>

Prospection Tritons et Grenouilles

GEREPI

Vouneuil-sur-Vienne, de 19h30 à 21h

Sortie découverte des Amphibiens à la tombée de la nuit, en lien avec un suivi scientifique

Gratuit, réservé aux membres des « amis de la réserve ».

R.-V. au chalet d'accueil de la Réserve naturelle du Pinail. Rens. au 05 49 02 33 47 ou sur contact@reserve-pinail.org

DIMANCHE 3

Les oiseaux les yeux fermés

LPO Poitou-Charentes

Poitiers, 9h30 à 12h

Pourquoi les oiseaux chantent ? À quoi ça sert ? Plongez dans une approche sensorielle pour aiguïser vos perceptions ! Parcours partagé en binôme (et donc alterné), les yeux grands fermés et les oreilles grandes ouvertes pour découvrir le chant des oiseaux du parc de Blossac. Prévoyez un foulard pour vous bander les yeux.

Gratuit, réservé aux publics. R.-V. à l'entrée principale du parc de Blossac, rue Léopold-Thézard. Rens. 06 12 70 01 52.

VENDREDI 8

Formation et prospection Amphibiens

Vienne Nature

Fontaine-le-Comte, de 18h30 à 0h

Après une présentation en salle sur les Amphibiens du département, les participants partiront sur le terrain à la recherche des tritons, grenouilles et crapauds peuplant les mares de Fontaine-le-Comte.

Gratuit, réservé aux adhérents. Prévoir des vêtements adaptés à la météo, des bottes et une lampe. Rens. et inscription obligatoire sur www.vienne-nature.fr ou au 05 49 88 99 04 (places limitées).

SAMEDI 9

La Nuit de la Chouette

CPIE Seuil du Poitou

Forêt de Scévollles, de 20h à 22h

Au cœur de la forêt de Scévollles, partons à la rencontre des rapaces nocturnes pour mieux les connaître et les protéger. Tendons l'oreille et écoutons les sons de la nuit, ce qu'il se raconte une fois le soleil couché...

3 € par personne, gratuit pour les -12 ans.

R.-V. donné lors de l'inscription sur www.helloasso.com/associations/cinev-cpie-seuil-du-poitou

Rens. 05 49 85 11 66 ou contact@cpie-poitou.fr

DIMANCHE 10

Initiation aux chants d'oiseaux forestiers

LPO Poitou-Charentes

Châtelleraut, 9h à 12h

Accompagné d'un animateur de la LPO, apprenez à reconnaître les chants des oiseaux de la forêt de Châtelleraut.

Gratuit, tous publics. R.-V. sur le parking du lac de la forêt, rue Agnès-Sorel (siège des droits de l'Homme).

Rens. 06 43 03 91 23 ou groupe.chatelleraudais@lpo.fr

VENDREDI 15

Conférence rencontres et échanges : le travail du sol

Association Du Jardin A l'Assiette

Saint-Georges-lès-Baillargeaux, de 18h30 à 20h30

Retourner, aérer, pailler... Quelle est la meilleure pratique ? Venez échanger, vous informer avec un spécialiste sur le thème abordé et comprendre des techniques culturelles.

Gratuit, tous publics. R.-V. sur le parking du complexe sportif.

Rens. et inscription obligatoire sur <https://www.helloasso.com/associations/du-jardin-a-l-assiette>

SAMEDI 16

Le réveil de la Vipère aspic

Vienne Nature

Secteur de Poitiers, de 13h30 à 16h30

Craintes et mal-aimées du public, les vipères sont pourtant des animaux calmes qui pointent le bout de leur nez dès la fin de l'hiver. Cette sortie sera l'occasion de tordre le cou à leur mauvaise réputation et peut-être les observer à leur sortie d'hibernation.

Gratuit, réservé aux adhérents. Prévoir des chaussures de marche ou des bottes. Annulation en cas de pluie.

Rens. et inscription obligatoire sur www.vienne-nature.fr ou 05 49 88 99 04 (places limitées).

Taille d'arbres fruitiers et greffes

Arbrissel

Lieu à déterminer, à partir de 9h

Arbrissel organise une demi-journée taille d'arbres fruitiers avec des professionnels (Croqueurs de pommes), suivi d'une demi-journée greffe.

Gratuit, tous publics.

Rens. : association.arbrissel@gmail.com ou 06 60 06 09 65.



Chouette hulotte. Crédit : Katia Lipovoi

DIMANCHE 17

Permanence à la Réserve naturelle régionale de Saint-Cyr

LPO Poitou-Charentes

Beaumont Saint-Cyr, entre 14h30 et 17h

Venez observer les oiseaux en halte migratoire, ceux qui y restent toute l'année et ceux qui ne viennent sur le site que le temps de la reproduction. Des bénévoles vous accueillent et vous prêtent jumelles et longue-vue. Gratuit, tous publics. R.-V. dans un observatoire du sentier public (suivre le fléchage à l'entrée de la réserve). Site et observatoires accessibles aux personnes à mobilité réduite. Rens. 05 49 88 55 22.

Balad'âne ail des ours

La Belle Ânée

Jazeneuil, de 15h à 17h30

Récolte d'ail des ours, au pas de l'âne, suivie d'une dégustation.

Livret de recettes offert.

Tarif : 11 €/adulte, 6 €/enfant (4 à 14 ans). R.-V. à « La Belle Ânée », 2 Puy Godet à Jazeneuil (durée : 2h30 env.). Bonnes chaussures recommandées. Rens. et réservation impérative au 06 83 56 06 76, www.bellanee.fr/agenda ou www.facebook.com/labellanee

VENDREDI 22

Fréquence Grenouille au Pinail

GEREPI

Vouneuil-sur-Vienne, de 20h à 22h

Venez découvrir les nombreux Amphibiens qui animent la nuit venue les mares de la réserve naturelle. Parades nuptiales, chants gutturaux et couleurs chatoyantes vous étonneront !

Gratuit, tous publics. R.-V. au chalet d'accueil de la Réserve naturelle du Pinail. Bottes et lampe indispensables, chiens interdits même tenus en laisse. Inscriptions sur www.reserve-pinail.org. Rens. au 05 49 02 33 47 ou sur contact@reserve-pinail.org

SAMEDI 23

Arbres et oiseaux du site Natura 2000 du Bois de l'Hospice

LPO Poitou-Charentes

Moulismes, 9h

Partout les arbres ont développé des relations avec le milieu qu'ils occupent : Trognons et têtards, noyers isolés, aulnes et frênes de bords de rivière, haies bocagères, bois et forêts... Chacun d'eux raconte une incroyable diversité de relation avec son milieu, les habitants, les oiseaux... Une sortie animée par un guide nature de la LPO.

Gratuit, tous publics. R.-V. sur la place de l'église. Prévoir une tenue et des chaussures adaptées à la saison. Rens. 06 89 14 15 31.

Sortie d'initiation à la botanique

Vienne Nature

Fontaine-le-Comte, de 9h à 12h30

Vous vous intéressez au monde végétal ? Profitez de cette sortie pour vous initier sur le terrain à l'utilisation d'une flore, reconnaître les principales familles de plantes et apprendre les critères généraux de détermination. Cette sortie s'adresse à des débutants.

Gratuit, réservé aux adhérents. Prévoir des vêtements adaptés à la météo. Rens. et inscription obligatoire sur www.vienne-nature.fr ou au 05 49 88 99 04 (places limitées).

Visite de la Réserve naturelle régionale de Saint-Cyr

LPO Poitou-Charentes

Beaumont Saint-Cyr, de 9h30 à 12h

En parcourant la partie ordinairement fermée au public, nous vous proposons de découvrir (ou redécouvrir) la réserve et ses occupants visibles en hiver.

Gratuit, tous publics. R.-V. à l'entrée de la réserve. Site et observatoires accessibles aux personnes en situation de handicap. Rens. et inscription obligatoire : RNRsaintcyr@lpo.fr ou 06 19 30 59 08 (places limitées).

Biodiversité en Val de Gartempe : Journée mondiale de l'Eau - Richesses des zones humides

CPIE Val de Gartempe

Secteur sud Vienne, 10h

Les zones humides sont indispensables ! Elles procurent à l'humanité des « services écosystémiques » essentiels, de l'apport d'eau douce à l'alimentation et aux matériaux de construction, en passant par la biodiversité et l'atténuation des changements climatiques.

Le CPIE Val de Gartempe vous emmène au cœur des zones humides du sud Vienne, à la découverte de leurs richesses au fil de l'eau, au cœur de milieux protégés et de paysages singuliers du département. Retrouvons-nous dans les lieux où les acteurs du territoire agissent pour préserver la ressource et la biodiversité.

Gratuit, tous publics. Rens. et inscription obligatoire au 05 49 91 71 54 (lieu de R.-V. sur inscription).



Marthin-pêcheur. Crédit : Camille Guffin

SAMEDI 23

Biodiversité en Val de Gartempe : Journée mondiale de l'Arbre et de la Forêt - Richesses du Bocage

CPIE Val de Gartempe

Lathus-Saint-Rémy, 14h

Au cœur du bocage du sud Vienne, venez découvrir une opération expérimentale de plantations, dont l'objectif est d'anticiper l'évolution de nos paysages et des arbres face au changement climatique.

Le CPA Lathus a engagé depuis deux ans l'inventaire de linéaires de haies sur son exploitation agricole, mais aussi chez 15 autres exploitants et éleveurs du territoire. Ceci afin de connaître et d'évaluer la santé, qualité et l'avenir potentiel du bocage. Il porte aussi aujourd'hui le programme « Bocage de demain » pour anticiper le dépérissement des arbres de haut jet en installant des essences choisies pour leur capacité d'adaptation au stress hydrique. Retrouvons-nous au cœur de notre ferme pédagogique pour découvrir ce programme et son protocole, ainsi que les essences d'arbres choisies, qui pourront peut-être vous aider dans des projets similaires.

Gratuit, tous publics. R.-V. à la Ferme pédagogique du Peu Pintureaux. Rens. et inscription obligatoire au 05 49 91 71 54.

DIMANCHE 24

Les oiseaux des bois de Saint-Pierre

LPO Poitou-Charentes

Bois de Saint-Pierre à Smarves, 9h

Les bois de Saint-Pierre abritent cinq espèces de pics, mais aussi des oiseaux cavernicoles qui profitent des anciennes loges de pics. Accompagné d'un animateur LPO, venez apprendre à les identifier.

Gratuit, tous publics. R.-V. sur le parking de la piscine des bois de Saint-Pierre. Rens. : 06 06 49 89 37.

Initiation aux chants d'oiseaux dans un parc urbain

LPO Poitou-Charentes

Châtellerauld, 9h à 12h

Accompagné d'un animateur de la LPO, apprenez à reconnaître les chants des oiseaux d'un parc à proximité de la ville.

Gratuit, tous publics. R.-V. sur le parking du parc du Verger. Rens. 06 45 54 32 87 ou 06 95 16 05 72 ou groupe.chatelleraudais@lpo.fr

Oiseaux du village

LPO Poitou-Charentes

Liniers, 9h à 12h

Nous vous accompagnons à la découverte des oiseaux qui ont passé l'hiver dans nos jardins et qui commencent leur nidification.

Gratuit, tous publics. R.-V. sur le parking de l'école, rue du Charrault.

Rens. : 06 19 94 07 98 ou vienne@lpo.fr

Rand'eau d'âne

La Belle Ânée

Jazeneuil, de 9h30 à 12h

Rando au pas de l'âne, halte près de la rivière pour en capter sa richesse et évoquer les enjeux de l'eau. Avec la participation de Jérôme Lallemand, animateur nature de l'association l'Aigail.

Tarif : 12 €/adulte, 7 €/enfant (4 à 14 ans). R.-V. à « La Belle Ânée », 2 Puy Godet à Jazeneuil. Bonnes chaussures recommandées.

Rens. et réservation impérative au 06 83 56 06 76,

www.bellanee.fr/agenda ou www.facebook.com/labellanee

Le casse « noisettes » du siècle !

CPIE Seuil du Poitou

Forêt de Châtellerault, de 14h à 16h

Un beau matin d'automne, un drame s'est produit dans la forêt ! La cache de l'Écureuil roux s'est retrouvée vidée de son contenu : toutes ses noisettes ont disparu... Qui est le voleur ? Comme dans un Cluedo, partez interroger les habitants de la forêt pour démasquer le coupable.

À partir de 6 ans, 3 € par personne, gratuit pour les -12 ans,

20 personnes max. R.-V. donné lors de l'inscription sur

www.helloasso.com/associations/cinev-cpie-seuil-du-poitou

Rens. 05 49 85 11 66 ou contact@cpie-poitou.fr

Balade à la découverte des rapaces nocturnes

LPO Poitou-Charentes

Liniers, 19h45

Accompagné d'un animateur de la LPO, venez découvrir, écouter et peut-être apercevoir les rapaces nocturnes aux abords de la forêt de Moulière.

Gratuit, tous publics. R.-V. sur le parking en face de l'école, route du Charrault. Rens. 06 15 98 07 27 ou marion.charge@lpo.fr

À la découverte des Amphibiens de l'Auxance

Conservatoire d'Espaces Naturels de Nouvelle-Aquitaine,

en partenariat avec Vienne Nature

Migné-Auxance, 20h30

Venez découvrir les grenouilles, crapauds et tritons qui peuplent les zones humides de l'Auxance.

Soirée organisée avec la commune, dans le cadre de Fréquence Grenouille, opération nationale de la Fédération des Conservatoires d'Espaces Naturels.

Gratuit, tous publics. R.-V. sur le parking de la mairie. Prévoyez chaussures et vêtements adaptés à la météo ainsi qu'une lampe.

Rens. au 05 49 50 42 59 ou 05 49 88 99 04.



Avril

Les informations de ce calendrier pouvant être modifiées, il est vivement conseillé de contacter les associations concernées pour confirmation.

| | | | | | | | | | | | | | | |
|----|----|----|----|----|----|----|----|----|----|----|----|----|----|----|
| 1 | 2 | 3 | 4 | 5 | 6 | 7 | 8 | 9 | 10 | 11 | 12 | 13 | 14 | 15 |
| | | ✕ | | | ✕ | ✕ | | | ✕ | | | ✕ | | |
| 16 | 17 | 18 | 19 | 20 | 21 | 22 | 23 | 24 | 25 | 26 | 27 | 28 | 29 | 30 |
| ✕ | ✕ | ✕ | ✕ | | ✕ | | | ✕ | | | ✕ | ✕ | | ✕ |

VACANCES DE PRINTEMPS À LA RÉSERVE NATURELLE DU PINAIL

GEREPI

Du 13 au 29 avril, rejoignez un guide nature pour découvrir la biodiversité des landes et célèbres mares du Pinail (plantes comestibles, Amphibiens, visite exploration, etc.), ou partez en autonomie pour une « expérience famille » inédite, ludique et au grand air !

Gratuit, réservé aux membres et inscriptions sur www.reserve-pinail.org. Rens. au 05 49 02 33 47 ou sur contact@reserve-pinail.org

MERCREDI 3

Plantes comestibles et médicinales

GEREPI

Vouneuil-sur-Vienne, de 14h à 16h30

Sortie botanique avec reconnaissance des plantes et de leurs usages culinaires, médicinaux, etc.

Gratuit, réservé aux membres des « amis de la réserve ».

R.-V. au chalet d'accueil de la Réserve naturelle du Pinail.

Rens. au 05 49 02 33 47 ou sur contact@reserve-pinail.org

SAMEDI 6

Formation à la reconnaissance et à la recherche d'arbres et arbustes locaux

Prom'Haies Nouvelle-Aquitaine

Benassay, de 10h à 15h30

Habitants de Boivre-la-Vallée ou des communes voisines, venez vous former à la reconnaissance et à la recherche d'arbres et arbustes locaux au moment de leur floraison. Les graines des arbres identifiés seront par la suite collectées par Prom'Haies pour obtenir de nouveaux plants adaptés à notre territoire.

Gratuit, tous publics. R.-V. à la salle des fêtes de Benassay pour un temps en salle suivi d'une sortie sur le terrain.

Rens. et inscription auprès de Lucie Hardouineau au 07 50 58 03 97 ou graines.locales@promhaies.net



Alpnc. Crédit : Katia Lipovoi

DIMANCHE 7

Les premiers chants du printemps

LPO Poitou-Charentes

Jazeneuil, 9h

Observons ici et là les oiseaux des milieux aquatiques et boisés, comme la bergeronnette des ruisseaux ou le martin-pêcheur.

Gratuit, tous publics. R.-V. au départ des circuits de randonnées.

Prévoir, si possible, des jumelles.

Rens. et inscription : vienne@lpo.fr ou 06 18 79 13 40

Entre cultures et bois

LPO Poitou-Charentes

Sèvres-Anxaumont, 9h à 12h

Nous vous accompagnons à la découverte des oiseaux qui ont passé l'hiver dans nos haies, prés et bois et qui commencent leur nidification.

Gratuit, tous publics. R.-V. sur le parking devant l'EHPAD, chemin de la Brunetterie. Rens. : 06 19 94 07 98 ou vienne@lpo.fr

Sortie bot'anique

La Belle Ânée

Jazeneuil, de 9h30 à 12h

Découverte de plantes médicinales et comestibles des bords de chemin, au pas de l'âne. Avec la complicité de Virginie Lambert de l'association « les fous gèrent ».

Tarif : 12 €/adulte, 7 €/enfant (4 à 14 ans). R.-V. à « La Belle Ânée », 2 Puy Godet à Jazeneuil. Bonnes chaussures recommandées.

Rens. et réservation impérative au 06 83 56 06 76,

www.bellanee.fr/agenda ou www.facebook.com/labellanee

Permanence à la Réserve naturelle régionale de Saint-Cyr

LPO Poitou-Charentes

Beaumont Saint-Cyr, entre 14h30 et 17h

Venez observer les oiseaux en halte migratoire, ceux qui y restent toute l'année et ceux qui ne viennent sur le site que le temps de la reproduction. Des bénévoles vous accueillent et vous prêtent jumelles et longue-vue.

Gratuit, tous publics. R.-V. dans un observatoire du sentier public (suivre le fléchage à l'entrée de la réserve). Site et observatoires accessibles aux personnes à mobilité réduite. Rens. 05 49 88 55 22.



Le bocage à l'honneur !

CPIE Seuil du Poitou

Béruges, de 10h à 12h

La Trame verte et bleue, ça vous parle ? Ce sont les chemins de la nature, les passages, les connexions entre l'eau et la terre.

Nous vous invitons ici à parcourir le bocage de Béruges pour comprendre ces liens et quelles interactions nous entretenons avec eux. Un bocage n'est pas juste un lieu un peu humide, il est plein d'atouts pour nous, notre santé et celle de notre planète.

À partir de 16 ans. 3 € par personne. R.-V sur la place de l'Église.

*Inscription sur www.helloasso.com/associations/cinev-cpie-seuil-du-poitou
Rens. 05 49 85 11 66 ou contact@cpie-poitou.fr*

Les arbres remarquables de Poitiers

Vienne Nature

Poitiers, de 14h à 17h

Un chêne bien curieux, des essences peu connues, venez observer les arbres lors d'une balade à Poitiers. Au travers d'histoires et anecdotes issues d'un inventaire participatif mené pendant deux ans, vous pourrez découvrir ce qui fait le caractère remarquable d'un arbre.

Gratuit, tous publics. Prévoir des vêtements adaptés à la météo.

Rens. et inscription obligatoire sur www.vienne-nature.fr ou

au 05 49 88 99 04 (places limitées).

SAMEDI 13

À la découverte des Reptiles

Vienne Nature

Fontaine-le-Comte, de 13h30 à 17h30

Leur discrétion en fait des animaux difficiles à voir. Cette balade en compagnie d'un bénévole de Vienne Nature vous permettra peut-être de découvrir la Couleuvre verte et jaune, la Couleuvre vipérine ou le timide Orvet.

Gratuit, réservé aux adhérents. Prévoir des chaussures de marche ou des bottes. Annulation en cas de pluie. Rens. et inscription obligatoire sur www.vienne-nature.fr ou au 05 49 88 99 04 (places limitées).

MARDI 16

La forêt d'hier et d'aujourd'hui

CPIE Seuil du Poitou

Smarves, de 14h à 16h

La silhouette des arbres, l'odeur de l'humus, le bruissement des feuilles... Nous vous proposons une balade en forêt à la rencontre des arbres. Comment les reconnaître ? Quels sont leurs rôles ? Pourquoi les préserver ? Au détour des chemins, vous apprendrez à vivre la forêt pour s'amuser et développer sa créativité.

À partir de 7 ans, 3 € par personne, gratuit pour les -12 ans.

R.-V. sur le parking de la piscine du Bois de Saint-Pierre. Inscription sur www.helloasso.com/associations/cinev-cpie-seuil-du-poitou

Rens. 05 49 85 11 66 ou contact@cpie-poitou.fr



Palmite verte. Crédit : Katia Lipovoi

MERCREDI 17

Arbres et oiseaux du site Natura 2000 du Val de Gartempe

LPO Poitou-Charentes

Saulgé, 9h

Partout les arbres ont développé des relations avec le milieu qu'ils occupent : trognons et têtards, noyers isolés, aulnes et frênes de bords de rivière, haies bocagères, bois et forêts... Chacun d'eux raconte une incroyable diversité de relation avec son milieu, les habitants, les oiseaux... Une sortie animée par un guide nature de la LPO.

Gratuit, tous publics. R.-V. sur la place de l'église. Prévoir une tenue et des chaussures adaptées à la saison. Rens. 06 89 14 15 31

Visite de la Réserve naturelle régionale de Saint-Cyr

LPO Poitou-Charentes

Beaumont Saint-Cyr, de 9h30 à 12h

En parcourant la partie de la réserve ordinairement fermée au public, nous vous proposons de découvrir (ou redécouvrir) la réserve et la richesse de sa faune et de sa flore.

Gratuit, tous publics. R.-V. à l'entrée de la réserve. Site et observatoires accessibles aux personnes en situation de handicap. Rens. et inscription obligatoire : RNRsaintcyr@lpo.fr ou 06 19 30 59 08 (places limitées).

Plantes comestibles et médicinales

GEREPI

Vouneuil-sur-Vienne, de 14h à 16h30

Apprenez à reconnaître quelques-uns des végétaux qui nous entourent et découvrez comment les utiliser avec l'aide d'un spécialiste.

Un savoir qui s'est peu à peu perdu depuis la nuit des temps et qui se redécouvre aujourd'hui.

Gratuit, tous publics. R.-V. au chalet d'accueil de la Réserve naturelle du Pinail. Bottes recommandées, chiens interdits même tenus en laisse. Inscriptions sur www.reserve-pinail.org.

Rens. au 05 49 02 33 47 ou sur contact@reserve-pinail.org

JEUDI 18 ET VENDREDI 19

Stages nature : cabanes en tout genre

Minute Papillon

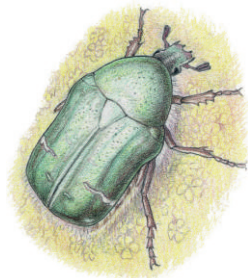
Ligugé, Bois de Givray

Des grandes, des petites, des « en terre », des « en lierre »...

Un camp nature spécial « Cabane » pour apprendre les techniques de base de la construction et fabriquer des abris aussi bien pour les humains que pour les animaux !

À partir de 7 ans. Tarif : 60 € les deux jours + 10 € d'adhésion.

Sur inscription : minute.papillon@protonmail.com ou 06 95 60 53 24.



Cétoine dorée. Crédit : Ivan Escudé

MERCREDI 24

Permanence à la Réserve naturelle régionale de Saint-Cyr

LPO Poitou-Charentes

Beaumont Saint-Cyr, entre 14h30 et 17h

Venez observer les oiseaux en halte migratoire, ceux qui y restent toute l'année et ceux qui ne viennent sur le site que le temps de la reproduction. Des bénévoles vous accueillent et vous prêtent jumelles et longue-vue. *Gratuit, tous publics. R.-V. dans un observatoire du sentier public (suivre le fléchage à l'entrée de la réserve). Site et observatoires accessibles aux personnes à mobilité réduite. Rens. 05 49 88 55 22.*

VENREDI 19

Conférence rencontres et échanges : les plantes tinctoriales

Association Du Jardin A l'Assiette

Saint-Georges-lès-Baillargeaux, de 18h30 à 20h30

Comment cultiver les plantes tinctoriales et s'en servir ? Venez échanger, vous informer avec un spécialiste sur le thème abordé et comprendre des techniques culturelles.

Gratuit, tous publics. R.-V. sur le parking du complexe sportif. Rens. et inscription obligatoire sur <https://www.helloasso.com/associations/du-jardin-a-l-assiette>

DIMANCHE 21

Les oiseaux du bord de Vonne

LPO Poitou-Charentes

Celle l'Evescault, 9h

Partons à la découverte des oiseaux au gué de Chincé.

Observons des oiseaux de milieux humides tels que le Martin-pêcheur ou la Bergeronnette des ruisseaux.

Gratuit, tous publics. R.-V. sur la grande place près de la mairie. Prévoir, si possible, des jumelles.

Rens. et inscription : vienne@lpo.fr ou 06 18 79 13 40

Initiation aux chants d'oiseaux des bords de Vienne en milieu urbain avec découverte de l'île Sainte-Catherine

LPO Poitou-Charentes

Châtelleraut, 8h à 10h

En nous promenant le long de la rivière Vienne aménagée en voie cyclable et piétonnière, nous pourrons observer et nous initier à la reconnaissance de nombreux oiseaux qui fréquentent ces milieux aquatique et urbain.

Gratuit, tous publics. R.-V. à la base de canoë-kayak, quai Alsace-Lorraine. Rens. 06 95 16 05 72 ou groupe.chatelleraudais@lpo.fr

MERCREDI 24

Menez l'enquête au bord de la Vienne

CPIE Seuil du Poitou

Vouneuil-sur-Vienne, de 10h à 12h

Vous observez le réveil de la nature, le long de la Vienne, quand soudain le calme des lieux est brisé ! Comme dans un Cluedo, partez interroger les habitants de la rivière pour démasquer le coupable !

À partir de 6 ans, 3 € par personne, gratuit pour les enfants de -12 ans. R.-V. donné lors de l'inscription sur www.helloasso.com/associations/cinev-cpie-seuil-du-poitou

Rens. 05 49 85 11 66 ou contact@cpie-poitou.fr

SAMEDI 27

Fête de la nature et de la gastronomie

Association Du Jardin A l'Assiette

Saint-Georges-lès-Baillargeaux, de 10h à 19h

Marché aux plantes et aux plants, Animations, producteurs locaux, artisans et créateurs, expositions, Ateliers et conférences, restauration et buvette.

Gratuit, tous publics.

DIMANCHE 28

Les oiseaux de ma campagne

LPO Poitou-Charentes

Thurageau, 9h

La commune de Thurageau a échappé au remembrement, elle conserve de nombreux boisements et une riche biodiversité. Partons à sa découverte.

Gratuit, tous publics. R.-V. sur la place de la mairie.

Rens. : 06 06 49 89 37.

Ouverture des jardins : Visites des jardins et ateliers à la carte

Association Du Jardin A l'Assiette

Saint-Georges-lès-Baillargeaux, de 14h à 16h

Tous publics. R.-V. sur le parking du complexe sportif.

Rens. et inscription sur <https://www.helloasso.com/associations/du-jardin-a-l-assiette>

MARDI 30

Sortie botanique

Arbrissel

Secteur du Loudunais, de 18h à 20h

Découvrez la flore du Loudunais aux côtés de l'association Arbrissel. Pensez à venir bien chaussés et avec un crayon, car des documents d'identification de plantes peuvent être distribués.

Gratuit, tous publics. Le lieu n'étant pas défini à ce jour, veuillez contacter : association.arbrissel@gmail.com ou 06 60 06 09 65.

Mai

| | | | | | | | | | | | | | | | |
|----|----|----|----|----|----|----|----|----|----|----|----|----|----|----|----|
| 1 | 2 | 3 | 4 | 5 | 6 | 7 | 8 | 9 | 10 | 11 | 12 | 13 | 14 | 15 | |
| X | X | | X | X | | | | X | X | X | X | | | X | |
| 16 | 17 | 18 | 19 | 20 | 21 | 22 | 23 | 24 | 25 | 26 | 27 | 28 | 29 | 30 | 31 |
| | | X | | | | X | | | X | X | | X | | | |

Les informations de ce calendrier pouvant être modifiées, il est vivement conseillé de contacter les associations concernées pour confirmation.

MERCREDI 1^{ER}

Entre bocage et bosquets

LPO Poitou-Charentes

Bonnes, 9h à 12h

Sortie matinale, organisée par la LPO et Bonnes Nature : entre bocage et bosquets, partons à la découverte des oiseaux du plateau de Bonnes-Bellefonds, site Natura 2000.

Gratuit, tous publics. R.-V. sur le parking de l'esplanade des fêtes, place Jean-Baptiste Gulot.

Rens. : 06 19 94 07 98 / 06 80 38 49 41 ou vienne@lpo.fr

Journée Portes Ouvertes

La Belle Ânée

Jazeneuil, de 11h à 18h

Venez fêter les 5 ans de La Belle Ânée avec les ânes, les lamas et des surprises. Buvette, restauration au four à pain.

Entrée libre. R.-V. à « La Belle Ânée », 2 Puy Godet à Jazeneuil.

Rens. au 06 83 56 06 76, www.bellanee.fr/agenda ou

www.facebook.com/labellanee

JEUDI 2

Formation aux comptages estivaux de Chauves-souris

Vienne Nature

Fontaine-le-comte, de 19h à 21h

Cette séance sera consacrée à cette période si particulière qu'est la mise bas. Vous découvrirez pourquoi et comment on compte les Chauves-souris dans les nurseries en vue des comptages à venir dans le département.

Gratuit, réservé aux adhérents. Formation en salle.

Rens. et inscription obligatoire sur www.vienne-nature.fr ou au 05 49 88 99 04 (places limitées).

SAMEDI 4

À la découverte des Reptiles

Vienne Nature

Saulgé, de 9h à 13h

Leur discrétion en fait des animaux difficiles à voir. Cette balade en compagnie d'un bénévole de Vienne Nature vous permettra peut-être de découvrir la Couleuvre verte et jaune, la Couleuvre helvétique ou le timide Orvet.

Gratuit, tous publics. Prévoir des chaussures de marche ou des bottes. Annulation en cas de pluie. Rens. et inscription obligatoire sur www.vienne-nature.fr ou au 05 49 88 99 04 (places limitées).

SAMEDI 4

Prospection Reptiles

GEREPI

Vouneuil-sur-Vienne, de 10h à 12h

Sortie découverte des serpents et lézards, en lien avec un suivi scientifique

Gratuit, réservé aux membres des « amis de la réserve ».

R.-V. au chalet d'accueil de la Réserve naturelle du Pinail.

Rens. au 05 49 02 33 47 ou sur contact@reserve-pinail.org

DIMANCHE 5

Oiseaux dans une ambiance pastorale

LPO Poitou-Charentes

Senillé-Saint-Sauveur, de 8h à 11h

Sur une exploitation d'élevage de moutons, nous pourrons observer la pie-grièche écorcheur ainsi que de nombreux autres passereaux des haies et buissons.

Gratuit, tous publics. R.-V. sur le parking du magasin Super U, rue du Paradis. Rens. : 06 45 54 32 87 ou groupe.chatelleraudais@lpo.fr

DU JEUDI 9 AU SAMEDI 11

7^e édition des ImPRO'posables Fête du Printemps du CPA Lathus

CPA Lathus

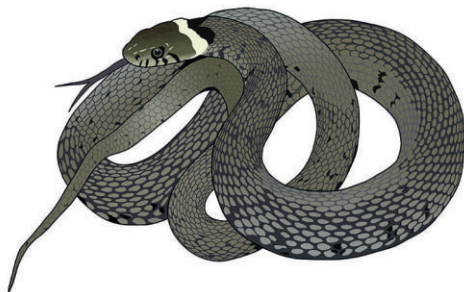
Lathus-Saint-Rémy

La grande fête populaire et culturelle organisée par le CPA Lathus fête cette année ses 7 ans. Trois jours ouverts à tous pour découvrir, partager et faire la fête en famille et entre amis.

Au programme de cet événement : activités nature et culturelles, animations décalées et originales, balades à vélo, balades contées, défis sportifs, village d'artisans, expositions, jeux en bois, veillées animées et festives, repas, concerts et spectacles...

Programme indicatif disponible en mars 2024.

Gratuit, tous publics. R.-V. au village du Peu Pintureau (indications depuis le bourg). Rens. : 05 49 91 83 30 ou www.cpa-lathus.asso.fr Hébergement (sur réservation) et restauration possible sur place.



VENDREDI 10

À la recherche du Sonneur à ventre jaune

Vienne Nature

Secteur à déterminer, de 9h à 17h

Profitez d'une belle journée printanière pour partir à la recherche du crapaud le plus rare de la Vienne. Ouvrez grand les yeux, car ce crapaud ne mesure pas plus de 5 cm !

Gratuit, réservé aux adhérents. Prévoir des vêtements adaptés à la météo, des bottes et un pique-nique. Rens. et inscription obligatoire sur www.vienne-nature.fr ou au 05 49 88 99 04 (places limitées).

Conférence rencontres et échanges : les cultures associées, est-ce que l'ail aime la fraise ?

Association Du Jardin A l'Assiette

Saint-Georges-lès-Baillargeaux, de 18h30 à 20h30

Venez échanger, vous informer avec un spécialiste sur le thème abordé et comprendre des techniques culturales.

Gratuit, tous publics. R.-V. sur le parking du complexe sportif. Rens. et inscription obligatoire sur <https://www.helloasso.com/associations/du-jardin-a-l-assiette>

DU VENDREDI 10 AU DIMANCHE 12

Chantier participatif

Association Du Jardin A l'Assiette

Saint-Georges-lès-Baillargeaux

Plantation et aménagement des jardins avec la construction de la hutte du druide et d'ombrières en vannerie sauvage.

Tous publics. R.-V. sur le parking du complexe sportif. Rens. et inscription sur <https://www.helloasso.com/associations/du-jardin-a-l-assiette>

MERCREDI 15

Papillons et petites bêtes du Coteau des Pendants

Conservatoire d'Espaces Naturels de Nouvelle-Aquitaine, en partenariat avec Vienne Nature

Dissay, de 14h à 16h30

Choyé par la commune, l'association Dissay-Nature et le CEN, le coteau des Pendants abrite une diversité remarquable d'insectes. Venez à leur découverte en compagnie d'un spécialiste de Vienne Nature.

Gratuit, tous publics. R.-V. sur le parking de l'école, rue du Parc. Prévoir chaussures de marche et vêtements adaptés. Rens. et inscription obligatoire sur www.vienne-nature.fr ou au 05 49 88 99 04.

SAMEDI 18

Sortie Champignons au bois du Grand-Parc

Société Mycologique du Poitou

Lusignan, 14h15

Venez découvrir, en compagnie de mycologues, les champignons sauvages de nos milieux naturels. L'occasion également d'une approche botanique en cette période printanière.

Gratuit, tous publics. R.-V. sur le parking du terrain de camping (coordonnées : 46.436847, 0.123802). Rens. : M. Bourdier, 07 82 00 10 78.

Le mystérieux peuple des mares

CPIE Seuil du Poitou

Chasseneuil-du-Poitou, de 14h à 16h

Nous partirons à la rencontre des petites bêtes de la mare en comparant les eaux de l'Auxance et d'une petite mare. La découverte des plantes et la création de petits jouets buissonniers seront également au programme !

À partir de 6 ans, 3 € par personne, gratuit pour les -12 ans, 15 personnes max. R.-V. donné lors de l'inscription sur www.helloasso.com/associations/cinev-cpie-seuil-du-poitou Rens. 05 49 85 11 66 ou contact@cpie-poitou.fr

Balade nature à la découverte des étangs Baro

Conservatoire d'Espaces Naturels de Nouvelle-Aquitaine, en partenariat avec Vienne Nature

Mauprévoir, de 14h à 16h30

Balade nature à la découverte d'un ancien site de pisciculture aujourd'hui voué à la préservation de la biodiversité. Vous découvrirez la faune et la flore des zones humides et appréhendez les actions de restauration et de gestion mises en œuvre.

Gratuit, tous publics. Prévoir bottes et vêtements adaptés. Rens. et inscription obligatoire sur www.vienne-nature.fr ou au 05 49 88 99 04 (lieu de R.-V. sur inscription).

SAMEDI 25

Fête de la Nature

Minute Papillon

Ligugé, lieu à préciser

Les enfants du club nature deviennent à leur tour animateurs ! Ils vous proposent une sortie pour découvrir la forêt tout en s'amusant.

Ouvert aux familles, enfants obligatoirement accompagnés. Prix libre. Sur inscription : minute.papillon@protonmail.com ou 06 95 60 53 24.

Papillons de jour des pelouses sèches - Formation 1/3

Vienne Nature

Montamisé, de 13h30 à 17h

Vienne Nature organise une formation dans le cadre du Plan régional d'actions en faveur des papillons de jour.

Naturalistes débutants et confirmés sont invités à découvrir le vaste monde des Azurés, des Méliteés, des Piérides, et pourquoi pas quelques espèces de Zygiènes au passage.

Gratuit, tous publics. Prévoir des vêtements adaptés à la météo, un pique-nique et un filet à papillons si vous en avez (possibilité de prêt). Rens. et inscription obligatoire sur www.vienne-nature.fr ou au 05 49 88 99 04 (places limitées).

Les oiseaux des bords de l'Auxance

LPO Poitou-Charentes

Migné-Auxances, 9h

L'eau est la source de la vie sur Terre. Les zones humides sont ainsi les milieux les plus productifs de matière organique. Elles abritent un très grand nombre d'espèces animales et végétales. La moitié des espèces d'oiseaux dépendent de ces milieux. Partons à leur découverte. Gratuit, tous publics. R.-V. sur la place du centre socioculturel, 10 rue de la Comberie. Rens. : 06 06 49 89 37.

SAMEDI 25

Fête de la nature : les Reptiles

GEREPI

Vouneuil-sur-Vienne, de 10h à 12 h

Partez à la découverte d'animaux discrets, avec ou sans pattes, vivant sur terre comme dans l'eau... Les lézards et serpents, couleuvres comme vipères, vous dévoileront leurs us et coutumes. Un événement national de la Fête de la nature.

Gratuit, tous publics. R.-V. au chalet d'accueil de la Réserve naturelle du Pinaïl. Bottes recommandées, chiens interdits même tenus en laisse. Inscriptions sur www.reserve-pinaïl.org.

Rens. au 05 49 02 33 47 ou sur contact@reserve-pinaïl.org

Fête de la nature

Biodiversité en Val de Gartempe : Journée mondiale de l'Abeille et de la Biodiversité

CPIE Val de Gartempe

Lathus-Saint-Rémy, 10h

Plongez dans le monde fascinant des abeilles, acteurs importants pour la pollinisation des végétaux. Observons-les et suivons leur travail au cœur de notre ruche pédagogique et de notre jardin potager ou sur bien d'autres lieux accueillant ces petites besogneuses indispensables. Découvrons aussi le matériel de l'apiculteur et les différents produits de la ruche que nous récoltons. Puis, filet en main, découvrons d'autres habitants colorés et parfois bien cachés de notre environnement : papillons, insectes et autres petites bêtes. À l'aide de fiches d'identification, apprenons à les reconnaître. Enfin, échangeons des astuces pour favoriser la présence de la biodiversité de nos jardins (plantes mellifères et nectarifères, habitats, carrés pour la biodiversité) et devenons « veilleurs d'abeilles » pour recenser cette biodiversité si fragile.

Gratuit, tous publics. R.-V. à la Ferme pédagogique du Peu Pintureaux. Rens. et inscription obligatoire au 05 49 91 71 54.

Sortie botanique

Vienne Nature

Valdivienne, de 10h à 15h

Partez à la découverte de la flore d'un site du Conservatoire d'espaces naturels sur la commune de Valdivienne. Au programme : détermination des plantes plus ou moins communes des prairies. Sortie ouverte aux botanistes de tous niveaux.

Gratuit, réservé aux adhérents. Prévoir des chaussures de marche et un pique-nique. Rens. et inscription obligatoire sur www.vienne-nature.fr ou au 05 49 88 99 04 (places limitées).

DIMANCHE 26

Nature en fête !

Une journée à la réserve de Saint-Cyr

LPO Poitou-Charentes

Beaumont Saint-Cyr, toute la journée

Sortie matinale, jeux et animations pour les enfants, observation des oiseaux, expositions, visite guidée de la réserve... de nombreuses activités sont proposées lors de cette journée conviviale pour les petits et les grands ! Consultez le programme complet de l'évènement sur lpo.fr/poitou-charentes.

Gratuit, tous publics. R.-V. au lac de Saint-Cyr. Accessible aux personnes à mobilité réduite. Rens. 05 49 88 55 22 ou vienne@lpo.fr

DIMANCHE 26

Ouverture des jardins : visites des jardins et ateliers à la carte

Association Du Jardin A l'Assiette

Saint-Georges-lès-Baillargeaux, de 14h à 16h

Tous publics. R.-V. sur le parking du complexe sportif.

Rens. et inscription sur <https://www.helloasso.com/associations/du-jardin-a-l-assiette>

Fête de la nature

Biodiversité en Val de Gartempe : le Roc d'Enfer

CPIE Val de Gartempe

Lathus-Saint-Rémy, de 14h à 18h

Venez découvrir, seul, en famille ou entre amis, un site naturel exceptionnel de notre département, situé aux portes du Limousin et du Poitou : le Roc d'Enfer, paysage granitique unique où l'eau et le temps ont façonné la pierre, la nature, mais aussi les légendes... Il en résulte une succession de milieux naturels différents, à la biodiversité commune, mais aussi rare et protégée. Un animateur environnement sera présent sur site pour vous accompagner, jumelles, smartphone et guide nature en main, pour vous initier aux richesses du site et aux sciences participatives. Balade nature, jeu de piste, approches sensorielle et naturaliste sont au programme de l'été.

Gratuit, tous publics. R.-V. sur le parking du site du Roc d'Enfer (indications depuis le bourg).

Rens. et inscription obligatoire au 05 49 91 71 54.

MARDI 28

Sortie botanique

Arbrissel

Secteur du Loudunais, de 18h à 20h

Découvrez la flore du Loudunais aux côtés de l'association Arbrissel. Pensez à venir bien chaussés et avec un crayon, car des documents d'identification de plantes peuvent être distribués.

Gratuit, tous publics.

Le lieu n'étant pas défini à ce jour, veuillez contacter : association.arbrissel@gmail.com ou 06 60 06 09 65.



Juin

| | | | | | | | | | | | | | | |
|----|----|----|----|----|----|----|----|----|----|----|----|----|----|----|
| 1 | 2 | 3 | 4 | 5 | 6 | 7 | 8 | 9 | 10 | 11 | 12 | 13 | 14 | 15 |
| X | X | | | X | X | X | X | | | | | | | X |
| 16 | 17 | 18 | 19 | 20 | 21 | 22 | 23 | 24 | 25 | 26 | 27 | 28 | 29 | 30 |
| X | | | | | X | X | X | | X | | | X | X | X |

Les informations de ce calendrier pouvant être modifiées, il est vivement conseillé de contacter les associations concernées pour confirmation.

SAMEDI 1^{ER}

Fête des mares : Libellules du Pinail

GEREPI

Vouneuil-sur-Vienne, de 10h à 12h

Venez découvrir les joyaux ailés de la réserve naturelle du Pinail. En vol ou perchées au bord des mares, vous pourrez observer près de la moitié des espèces de libellules présentes en France.

Gratuit, tous publics. R.-V. au chalet d'accueil de la Réserve naturelle du Pinail. Chaussures de marche recommandées, chiens interdits même tenus en laisse. Inscriptions sur www.reserve-pinail.org
Rens. au 05 49 02 33 47 ou sur contact@reserve-pinail.org

À la découverte des papillons !

CPIE Seuil du Poitou

Poitiers, de 10h à 12h30

Et si vous comptiez les papillons ? Prêtez main-forte aux jardiniers de Poitiers ! Aidez-les à recenser les papillons. Savez-vous que nos jardins peuvent abriter jusqu'à 38 espèces différentes ? Vous apprendrez à les reconnaître, comment ils vivent et quelle richesse ils apportent à notre environnement.

À partir de 6 ans, Gratuit, 15 personnes max. Inscription sur www.helloasso.com/associations/cinev-cpie-seuil-du-poitou
Rens. 05 49 85 11 66 ou contact@cpie-poitou.fr

DIMANCHE 2

Sortie nature

LPO Poitou-Charentes

Bellefonds, 9h

Accompagné d'un bénévole de la LPO, partez à la découverte de la biodiversité aux alentours de Bellefonds !

Gratuit, tous publics. R.-V. sur le parking de l'église de Bellefonds.
Rens. 05 49 88 55 22 ou viennne@lpo.fr

Biodiversité en Val de Gartempe : le Roc d'Enfer

CPIE Val de Gartempe

Lathus-Saint-Rémy, de 14h à 18h

Venez découvrir, seul, en famille ou entre amis, un site naturel exceptionnel de notre département, situé aux portes du Limousin et du Poitou : le Roc d'Enfer, paysage granitique unique où l'eau et le temps ont façonné la pierre, la nature, mais aussi les légendes... Il en résulte une succession de milieux naturels différents, à la biodiversité commune, mais aussi rare et protégée. Un animateur environnement sera présent sur site pour vous accompagner, jumelles, smartphone et guide nature en main, pour vous initier aux richesses du site et aux sciences participatives. Balade nature, jeu de piste, approches sensorielle et naturaliste sont au programme de l'été.

Gratuit, tous publics. R.-V. sur le parking du site du Roc d'Enfer (indications depuis le bourg).
Rens. et inscription obligatoire au 05 49 91 71 54.

MERCREDI 5

Prospection Libellules

GEREPI

Vouneuil-sur-Vienne, de 10h à 12h

Sortie découverte des Odonates, les libellules et demoiselles, en lien avec un suivi scientifique

Gratuit, réservé aux membres des « amis de la réserve ». R.-V. au chalet d'accueil de la Réserve naturelle du Pinail.
Rens. au 05 49 02 33 47 ou sur contact@reserve-pinail.org

VENDREDI 7

Conférence rencontres et échanges : les économies d'eau au jardin

Association Du Jardin A l'Assiette

Saint-Georges-lès-Baillargeaux, de 18h30 à 20h30

Les moyens d'économiser l'eau au jardin, les techniques, le choix des variétés... Venez échanger, vous informer avec un spécialiste sur le thème abordé et comprendre des techniques culturelles.

Gratuit, tous publics. R.-V. sur le parking du complexe sportif.
Rens. et inscription obligatoire sur <https://www.helloasso.com/associations/du-jardin-a-l-assiette>





SAMEDI 8

Rallye ornitho

LPO Poitou-Charentes

Nalliers (près de Saint-Savin), 8h

Venez participer à l'inventaire des oiseaux sur les communes du secteur tout en vous amusant. Les équipes, mêlant ornithologues débutants et experts, seront constituées sur place et chaque groupe tirera au sort une commune. L'objectif : gagner le trophée qui sera remis au groupe qui aura observé le plus d'espèces d'oiseaux !

Prévoyez votre pique-nique pour passer un moment convivial ensuite. *Gratuit, tous publics. R.-V. sur le parking à côté de la mairie et de la salle des fêtes. Rens. 05 49 88 55 22 ou vienn@lpo.fr*

Oiseaux de plaine

LPO Poitou-Charentes et les Croqueurs de la Vienne

Cuhon, 9h

Partons à la découverte des oiseaux de la plaine céréalière !

Gratuit, tous publics. R.-V. sur le parking de la salle des fêtes. Rens. : 06 06 49 89 37.

Formation et prospection Araignées 1/2

Vienne Nature

Fontaine-le-Comte, de 9h à 18h

Journée de prospection à la recherche d'araignées sur le terrain.

Le matin sera consacré à la recherche, la récolte et l'identification d'individus sur le terrain puis, pour les plus téméraires, l'après-midi sera dédié à l'identification d'espèces en salle l'après-midi.

Gratuit, réservé aux adhérents. Tous niveaux. Prévoir des vêtements adaptés à la météo et un pique-nique pour les participants de l'après-midi. Rens. et inscription obligatoire sur www.vienne-nature.fr ou au 05 49 88 99 04 (places limitées).

Atelier cosmétique : eau florale à la rose

Association Du Jardin A l'Assiette

Saint-Georges-lès-Baillargeaux, de 14h à 17h

Venez vous initier à la fabrication d'eau florale à utiliser en cosmétique ou en cuisine avec une intervenante qui vous accompagnera et vous repartirez avec vos réalisations et des recettes à refaire.

Matériel et matières fournis.

Plein tarif : 25 € (tarifs réduits cf. helloasso.com), tous publics. R.-V. sur le parking du complexe sportif. Rens. et inscription sur <https://www.helloasso.com/associations/du-jardin-a-l-assiette>

SAMEDI 8

Papillons de jour des prairies humides - Formation 2/3

Vienne Nature

Vivonne, de 13h30 à 17h

Vienne Nature organise une formation dans le cadre du Plan régional d'actions en faveur des papillons de jour.

Naturalistes débutants et confirmés sont invités à découvrir et déterminer les Azurés, Cuivrés et autres espèces phares des zones humides. *Gratuit, tous publics. Prévoir des vêtements adaptés à la météo, un pique-nique et un filet à papillons si vous en avez (possibilité de prêt). Rens. et inscription obligatoire sur www.vienne-nature.fr ou au 05 49 88 99 04 (places limitées).*

SAMEDI 8 ET DIMANCHE 9

Bienvenue dans mon Jardin au Naturel

CPIE Val de Gartempe et CPIE Seuil du Poitou

Localisation des jardins à visiter sur www.mon-jardin-naturel.cpie.fr

Visites de 10h à 12h et 14h à 18h (en fonction des jardiniers)

Cet évènement est l'occasion de partager et de s'imprégner de l'univers du jardinage au naturel.

Plus d'une trentaine de jardiniers amateurs du département ouvrent leur jardin et partagent avec vous leurs techniques, leurs astuces, leur plaisir du jardinage naturel. Découvrez ainsi les secrets des plantes, les associations végétales, les auxiliaires du jardinier et les différents types de cultures... au travers de visites ou d'ateliers riches en partage !

Gratuit, tous publics. Rens. : CPIE Seuil du Poitou : 05 49 85 11 66, cpie-seuil-du-poitou@wanadoo.fr CPIE Val de Gartempe : 05 49 91 71 54, cpie-val-de-gartempe@cpa-lathus.asso.fr

DIMANCHE 9

Biodiversité en Val de Gartempe : le Roc d'Enfer

CPIE Val de Gartempe

Lathus-Saint-Rémy, de 14h à 18h

Voir description du dimanche 2 juin

Permanence à la Réserve naturelle régionale de Saint-Cyr

LPO Poitou-Charentes

Beaumont Saint-Cyr, entre 14h30 et 17h

Des bénévoles vous attendent pour vous expliquer le mode de vie et décrypter la vie sauvage des oiseaux qui font de Saint-Cyr un site privilégié.

Gratuit, tous publics. R.-V. dans un observatoire du sentier public (suivre le fléchage à l'entrée de la réserve). Site et observatoires accessibles aux personnes à mobilité réduite. Rens. 05 49 88 55 22.



SAMEDI 15

Reconnaître les arbres

Vienne Nature

Montamisé, de 10h à 12h

Pour reconnaître les arbres de nos bois et de nos forêts, nul besoin d'être un botaniste émérite : des observations simples et quelques astuces vous permettront de les identifier facilement.

Cette balade en forêt de Moulière s'élargira à la découverte de l'écosystème et à l'approche de la notion de résilience aux côtés d'un bénévole de Vienne Nature.

Gratuit, tous publics. Prévoir des vêtements adaptés à la météo.

Rens. et inscription obligatoire sur www.vienne-nature.fr ou au 05 49 88 99 04 (places limitées).

Balade nature dans la vallée du Corchon

Vienne Nature

Liglet, de 14h à 16h30

Vienne Nature vous invite à découvrir la biodiversité de la vallée du Corchon, site classé Natura 2000, au travers d'une boucle de 7 km, entre bocage et ruisseau.

Gratuit, tous publics. Prévoir des vêtements adaptés à la météo.

Rens. et inscription obligatoire sur www.vienne-nature.fr ou au 05 49 88 99 04 (places limitées).

Qui se cache sous les ponts ?

Vienne Nature

Secteur à déterminer, de 9h30 à 17h30

Parce qu'elles profitent des endroits calmes pour se reposer, il n'est pas rare de trouver des chauves-souris logées dans les interstices de certains ponts. En pleine journée, mais à la lueur de nos lampes, nous irons inspecter divers ouvrages et découvrir qui s'y cache.

Gratuit, réservé aux adhérents. Prévoir des vêtements adaptés à la météo, des bottes et un pique-nique. Rens. et inscription obligatoire sur www.vienne-nature.fr ou au 05 49 88 99 04 (places limitées).

Sortie crépusculaire de l'Engoulevent d'Europe

LPO Poitou-Charentes

Beaumont-Colombiers, 20h30 à 23h30

À la tombée de la nuit, partons en compagnie d'animateurs de la LPO à la découverte de cet oiseau fascinant qu'est l'Engoulevent d'Europe. Au milieu d'une clairière forestière, laissons-nous captiver par ce chant si surprenant !

Gratuit, tous publics. R.-V. à 20h30 sur le parking du magasin Auchan (près de la station essence) de Châtellerauld pour un covoiturage jusqu'au site (12 km) ou à 21h sur la place de Colombiers. Rens. 06 28 57 75 40 ou groupe.chatelleraudais@lpo.fr

DIMANCHE 16

Biodiversité en Val de Gartempe : le Roc d'Enfer

CPIE Val de Gartempe

Lathus-Saint-Rémy, de 14h à 18h

Voir description du dimanche 2 juin

Sortie crépusculaire

CPIE Seuil du Poitou

Forêt de Moulière, de 20h30 à 22h30

À l'occasion de l'évènement la Nuit des Forêts, venez découvrir les animaux qui vivent en Moulière la nuit : chauves-souris, mammifères, amphibiens et rapaces. Savez-vous comment ils vivent ? Les dangers qu'ils affrontent ? Pourquoi et comment les protéger ?

À partir de 7 ans, 3 € par personne, gratuit pour les -12 ans. N'oubliez pas de prendre une lampe. R.-V. donné lors de l'inscription sur www.helloasso.com/associations/cinev-cpie-seuil-du-poitou Rens. 05 49 85 11 66 ou contact@cpie-poitou.fr

SAMEDI 22

Libellules des milieux stagnants - Formation 1/3

Vienne Nature

Fontaine-le-Comte, de 9h30 à 16h30

Dans le cadre du Plan régional d'actions en faveur des Odonates, Vienne Nature organise une formation ouverte aux naturalistes débutants et confirmés. Cette séance sera consacrée aux espèces des milieux stagnants.

Gratuit, tous publics. Prévoir des vêtements adaptés à la météo, des bottes et un pique-nique. Rens. et inscription obligatoire sur www.vienne-nature.fr ou au 05 49 88 99 04 (places limitées).

Visite de la Réserve naturelle régionale de Saint-Cyr

LPO Poitou-Charentes

Beaumont-Saint-Cyr, de 9h à 11h30

En parcourant la partie de la réserve ordinairement fermée au public, nous vous proposons de découvrir (ou redécouvrir) la réserve et la richesse de sa faune et de sa flore.

Gratuit, tous publics. R.-V. à l'entrée de la réserve. Site et observatoires accessibles aux personnes en situation de handicap. Rens. et inscription obligatoire : RNRSaintCyr@lpo.fr ou 06 19 30 59 08 (places limitées).

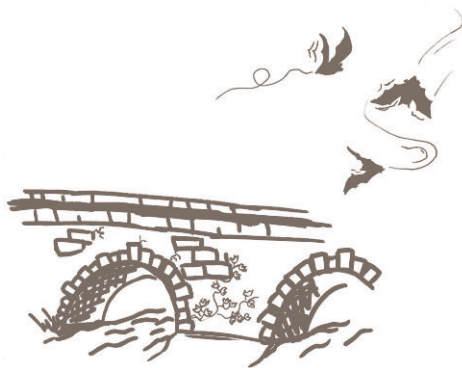
DIMANCHE 23

Biodiversité en Val de Gartempe : le Roc d'Enfer

CPIE Val de Gartempe

Lathus-Saint-Rémy, de 14h à 18h

Voir description du dimanche 2 juin





MARDI 25

Sortie botanique

Arbrissel

Secteur du Loudunais, de 18h à 20h

Découvrez la flore du Loudunais aux côtés de l'association Arbrissel. Pensez à venir bien chaussés et avec un crayon, car des documents d'identification de plantes peuvent être distribués.

Gratuit, tous publics. Le lieu n'étant pas défini à ce jour, veuillez contacter : association.arbrissel@gmail.com ou 06 60 06 09 65.

VENDREDI 28

L'Engoulement d'Europe du site Natura 2000 des Brandes de Pierre-là

LPO Poitou-Charentes

Haims, 21h

Accompagné d'un animateur de la LPO, laissez-vous guider à la découverte d'un oiseau mystérieux. À la tombée de la nuit, l'Engoulement d'Europe se met à chanter, une sorte de ronronnement se fait alors entendre sur le site Natura 2000 des Brandes de Pierre-là.

Gratuit, tous publics. R.-V. sur le parking salle des fêtes. Rens. 06 15 98 07 27 ou marion.charge@lpo.fr

SAMEDI 29

Formation et prospection Araignées 2/2

Vienne Nature

Fontaine-le-Comte, de 9h à 18h

Journée de prospection à la recherche d'araignées sur le terrain. Le matin sera consacré à la recherche, la récolte et l'identification d'individus sur le terrain puis, pour les plus téméraires, l'après-midi sera dédié à l'identification d'espèces en salle l'après-midi.

Gratuit, réservé aux adhérents. Tous niveaux. Prévoir des vêtements adaptés à la météo et un pique-nique pour les participants de l'après-midi. Rens. et inscription obligatoire sur www.vienne-nature.fr ou au 05 49 88 99 04 (places limitées).

SAMEDI 29

Oiseaux de plaine

LPO Poitou-Charentes et les gens de Cherves

Cherves, 9h

Partons à la découverte des oiseaux de la plaine céréalière !

Gratuit, tous publics. R.-V. devant le musée. Rens. : 06 06 49 89 37.

Zones humides, zones utiles

Vienne Nature

Iteuil, de 14h à 16h30

Entre terre et eau, les milieux humides présentent de multiples facettes et se caractérisent par une incroyable biodiversité. Venez découvrir les services que nous rendent gratuitement les zones humides et les espèces animales et végétales qui s'y développent.

Gratuit, tous publics. Prévoir des vêtements adaptés à la météo.

Rens. et inscription obligatoire sur www.vienne-nature.fr ou au 05 49 88 99 04 (places limitées).

DIMANCHE 30

Ouverture des jardins : Visites des jardins et ateliers à la carte

Association Du Jardin A l'Assiette

Saint-Georges-lès-Baillargeaux, de 14h à 16h

Tous publics. R.-V. sur le parking du complexe sportif.

Rens. et inscription sur <https://www.helloasso.com/associations/du-jardin-a-l-assiette>

Biodiversité en Val de Gartempe : le Roc d'Enfer

CPIE Val de Gartempe

Lathus-Saint-Rémy, de 14h à 18h

Voir description du dimanche 2 juin



Juillet

| | | | | | | | | | | | | | | | |
|----|----|----|----|----|----|----|----|----|----|----|----|----|----|----|----|
| 1 | 2 | 3 | 4 | 5 | 6 | 7 | 8 | 9 | 10 | 11 | 12 | 13 | 14 | 15 | |
| | | | | | X | X | X | X | X | X | X | X | X | X | |
| 16 | 17 | 18 | 19 | 20 | 21 | 22 | 23 | 24 | 25 | 26 | 27 | 28 | 29 | 30 | 31 |
| X | X | X | X | X | X | | X | X | | | X | X | | X | |

Les informations de ce calendrier pouvant être modifiées, il est vivement conseillé de contacter les associations concernées pour confirmation.

VACANCES ESTIVALES À LA RÉSERVE NATURELLE DU PINAIL

GEREPI

Du 8 juillet au 30 août, rejoignez un guide nature pour découvrir la biodiversité des landes et célèbres mares du Pinail (visite exploration, sortie crépusculaire, animation thématique, ateliers de créations nature, etc.), ou partez en autonomie pour une « expérience famille » inédite, ludique et au grand air !

Gratuit, tous publics.

Programme complet et inscriptions sur www.reserve-pinail.org

Rens. au 05 49 02 33 47 ou sur contact@reserve-pinail.org

SAMEDI 6

Prospection Oiseaux

GEREPI

Vouneuil-sur-Vienne, de 8h à 10h

Sortie découverte de oiseaux, depuis les grands rapaces jusqu'aux plus petits passereaux

Gratuit, réservé aux membres des « amis de la réserve ».

R.-V. au chalet d'accueil de la Réserve naturelle du Pinail.

Rens. au 05 49 02 33 47 ou sur contact@reserve-pinail.org

Libellules des rivières - Formation 2/3

Vienne Nature

Fontaine-le-Comte, de 9h30 à 16h30

Dans le cadre du Plan régional d'actions en faveur des Odonates, Vienne Nature organise une formation ouverte aux naturalistes débutants et confirmés. Cette séance sera consacrée aux espèces de rivières.

Gratuit, tous publics. Prévoir des vêtements adaptés à la météo, des bottes et un pique-nique. Rens. et inscription obligatoire sur www.vienne-nature.fr ou au 05 49 88 99 04 (places limitées).

À la découverte des zones humides

Vienne Nature

Asnières-sur-Blour, de 14h à 16h30

Zones de transition entre la terre et l'eau, les zones humides font partie des écosystèmes les plus riches de la planète. Venez découvrir la biodiversité des zones humides et mieux comprendre leurs rôles ainsi que les enjeux que portent ces milieux si particuliers.

Sortie organisée dans le cadre de la politique européenne Natura 2000.

Gratuit, tous publics. Prévoir des vêtements adaptés à la météo.

Rens. et inscription obligatoire sur www.vienne-nature.fr ou au 05 49 88 99 04 (places limitées).



Masselles. Crédit : Caroline Lemencier

DIMANCHE 7

Sortie botanique et patrimoine

Arbrissel

Secteur du Loudunais, à partir de 9h

Arbrissel organise une sortie à la journée sur les thèmes botanique et patrimoine dans le Loudunais.

Gratuit, tous publics. Rens. : association.arbrissel@gmail.com ou 06 60 06 09 65.

Biodiversité en Val de Gartempe : le Roc d'Enfer

CPIE Val de Gartempe

Lathus-Saint-Rémy, de 14h à 18h

Venez découvrir, seul, en famille ou entre amis, un site naturel exceptionnel de notre département, situé aux portes du Limousin et du Poitou : le Roc d'Enfer, paysage granitique unique où l'eau et le temps ont façonné la pierre, la nature, mais aussi les légendes... Il en résulte une succession de milieux naturels différents, à la biodiversité commune, mais aussi rare et protégée. Un animateur environnement sera présent sur site pour vous accompagner, jumelles, smartphone et guide nature en main, pour vous initier aux richesses du site et aux sciences participatives. Balade nature, jeu de piste, approches sensorielle et naturaliste sont au programme de l'été.

Gratuit, tous publics. R.-V. sur le parking du site du Roc d'Enfer (indications depuis le bourg).

Rens. et inscription obligatoire au 05 49 91 71 54.

Cet oiseau mystérieux de la forêt de Moulière

LPO Poitou-Charentes

Bignoux, 21h

Venez découvrir l'Engoulevent d'Europe, cet oiseau qui ne se montre qu'au crépuscule : souvent, il se fait d'abord entendre avec son chant très particulier, une sorte de ronronnement continu et sonore, puis il part en vol léger et silencieux... un instant magique à la tombée de la nuit !

Gratuit, tous publics. R.-V. à 20h30 sur le parking de la Biocoop Le Pois tout vert au 20 rue de Bonneuil Matours à Poitiers, ou à 21h sur le parking de la Maison de la Forêt.

Rens. : 05 49 88 55 22 ou vienne@lpo.fr

LUNDI 8

Balade nature au crépuscule

Vienne Nature

Monthoiron, à 20h30

Au crépuscule, la nature prend une autre dimension. Les lumières changent, des sons inconnus se font entendre et des espèces animales se mettent en activité. Profitez d'une balade pour découvrir la nature à ce moment si particulier de la journée.

Gratuit, tous publics. Prévoir des vêtements adaptés à la météo et une lampe. Rens. et inscription obligatoire sur www.vienne-nature.fr ou au 05 49 88 99 04 (places limitées).



VENDREDI 12

Eau'lympiades

CPIE Seuil du Poitou

Lac de Châtelleraut, de 9h30 à 12h30

L'été 2024 est marqué par les Jeux Olympiques de Paris. À cette occasion, le CPIE organise ses olympiades nature en famille. À travers différentes épreuves : physiques, logiques et ludiques, venez tester votre équipe et vos connaissances de la biodiversité !

Tous Publics, 5 € par équipe. Inscription par équipe sur www.helloasso.com/associations/cinev-cpie-seuil-du-poitou
Rens. 05 49 85 11 66 ou contact@cpie-poitou.fr

Conférence rencontres et échanges : auxiliaires et ravageurs au jardin

Association Du Jardin A l'Assiette

Saint-Georges-lès-Baillargeaux, de 18h30 à 20h30

Identifier les auxiliaires et ravageurs du jardin, comment s'en servir ou s'en prémunir... Venez échanger, vous informer avec un spécialiste sur le thème abordé et comprendre des techniques culturales.

Gratuit, tous publics. R.-V. sur le parking du complexe sportif.
Rens. et inscription obligatoire sur <https://www.helloasso.com/associations/du-jardin-a-l-assiette>

MARDI 9

Visite de la Réserve naturelle régionale de Saint-Cyr

LPO Poitou-Charentes

Beaumont Saint-Cyr, de 9h à 11h30

En parcourant la partie de la réserve ordinairement fermée au public, nous vous proposons de découvrir (ou redécouvrir) la réserve et la richesse de sa faune et de sa flore.

Gratuit, tous publics. R.-V. à l'entrée de la réserve. Site et observatoires accessibles aux personnes en situation de handicap. Rens. et inscription obligatoire : RNRsaintcyr@lpo.fr ou 06 19 30 59 08 (places limitées).

MERCREDI 10

Atelier parent-enfant : Augustin le lapin

CPIE Seuil du Poitou

Jardin des plantes de Poitiers, de 10h à 12h

Augustin est un petit lapin qui souhaite découvrir le jardin. Il a besoin de vous ! Aidez-le avec vos sens. Une manière ludique et originale de découvrir la biodiversité qui nous entoure.

À partir de 3 ans, 5 € par enfant, gratuit pour les accompagnateurs.
Inscription sur www.helloasso.com/associations/cinev-cpie-seuil-du-poitou
Rens. 05 49 85 11 66 ou contact@cpie-poitou.fr

À la découverte des papillons !

CPIE Seuil du Poitou

Poitiers, de 14h à 16h30

Et si vous comptiez les papillons ? Prêtez main-forte aux jardiniers de la ville de Poitiers ! Aidez-les à recenser les papillons.

Savez-vous que nos jardins peuvent abriter jusqu'à 38 espèces différentes ? Vous apprendrez à les reconnaître, comment ils vivent et quelle richesse ils apportent à notre environnement.

À partir de 6 ans, Gratuit, 15 personnes max. Inscription sur www.helloasso.com/associations/cinev-cpie-seuil-du-poitou
Rens. 05 49 85 11 66 ou contact@cpie-poitou.fr

JEUDI 11

Les oiseaux du bocage du site Natura 2000 de Pressac Combourg

LPO Poitou-Charentes

Pressac, 9h

Accompagné d'un guide LPO, venez découvrir les oiseaux évoluant entre prairies et haies bocagères. Vous y croiserez certainement la Pie-grièche écorcheur perchée au sommet des haies de buissons épineux. Gratuit, tous publics. R.-V. sur le parking de l'école, rue du Bois de la Jarte, à côté de la mairie.

Rens. 06 15 98 07 27 ou marion.charge@lpo.fr

SAMEDI 13

Papillons de jour des zones boisées - Formation 3/3

Vienne Nature

Montamisé et Vouneuil-sur-Vienne, de 9h30 à 16h30

Vienne Nature organise une formation ouverte aux naturalistes débutants et confirmés dans le cadre du Plan régional d'actions en faveur des papillons de jour. Cette dernière session portera sur les espèces forestières et sera l'occasion de découvrir les Sylvains, les Hespéries forestières, les Théclas ou encore les Nacrés.

Gratuit, tous publics. Prévoir des vêtements adaptés à la météo, un pique-nique et un filet à papillons si vous en avez (possibilité de prêt). Rens. et inscription obligatoire sur www.vienne-nature.fr ou au 05 49 88 99 04 (places limitées).

Atelier Art & Nature : Peintures et encres végétales

Association Du Jardin A l'Assiette

Saint-Georges-lès-Baillargeaux, de 10h à 12h

Venez vous initier à la fabrication de peinture et encre végétale avec une intervenante spécialisée qui vous accompagnera et vous repartirez avec vos réalisations et des recettes à refaire.

Matériel et matières fournis.

Plein tarif : 25 € (tarifs réduits cf. helloasso), tous publics.

R.-V. sur le parking du complexe sportif. Rens. et inscription sur <https://www.helloasso.com/associations/du-jardin-a-l-assiette>





MERCREDI 17

Déambul'ânes contées dont vous êtes le héros

La Belle Ânée

Jazeneuil

Petit parcours parsemé d'histoires, au rythme de l'âne.

Avec la complicité de la Cie le Zébrophone.

R.-V. 18h au pont de Jazeneuil (durée : 1h15). Tarif : 10 €/adulte, 6 €/enfant (4 à 14 ans).

R.-V. 20h15 au pont de Jazeneuil (durée : 1h15). Tarif : 10 €/adulte, 6 €/enfant (4 à 14 ans).

Tarif pour les deux sessions : 15 €/adulte, 10 €/enfant (4 à 14 ans).

Possibilité de pique-niquer entre les deux sessions (pique-nique tiré du sac). Rens. et réservation impérative au 06 83 56 06 76, www.bellanee.fr/agenda ou www.facebook.com/labellanee

SAMEDI 13

Atelier Art & Nature : Cyanotype

Association Du Jardin A l'Assiette

Saint-Georges-lès-Baillargeaux, de 14h à 16h

Venez réaliser votre création en cyanotype. Cette technique permet d'avoir des effets magnifiques d'un bleu cyan grâce au soleil avec les végétaux qui nous entourent. Une intervenante spécialisée vous accompagnera et vous repartirez avec vos réalisations.

Matériel et matières fournis.

Plein tarif : 25 € (tarifs réduits cf. helloasso), tous publics.

R.-V. sur le parking du complexe sportif. Rens. et inscription sur

<https://www.helloasso.com/associations/du-jardin-a-l-assiette>

Possibilité d'inscription aux deux ateliers avec pique-nique à emmener pour le midi.

DIMANCHE 14

Biodiversité en Val de Gartempe : le Roc d'Enfer

CPIE Val de Gartempe

Lathus-Saint-Rémy, de 14h à 18h

Voir description du dimanche 7 juillet

MARDI 16

Visite guidée de la Réserve naturelle régionale de Saint-Cyr

LPO Poitou-Charentes

Beaumont Saint-Cyr, de 9h à 11h30

Voir description du mardi 9 juillet

MERCREDI 17

Atelier parent-enfant : à la découverte des petites bêtes !

CPIE Seuil du Poitou

Poitiers, de 10h à 12h

Sur les fleurs, sous une pierre, dans l'herbe... Les petites bêtes sont partout ! Observez nos petits voisins si précieux.

Un moment de découverte pour petits et grands !

À partir de 3 ans, 5 € par enfant, gratuit pour les accompagnateurs.

R.-V au Parc des Prés Mignons. Inscription sur

www.helloasso.com/associations/cinev-cpie-seuil-du-poitou

Rens. 05 49 85 11 66 ou contact@cpie-poitou.fr

JEUDI 18

Le mystère du lac !

CPIE Seuil du Poitou

Lac de Beaumont Saint-Cyr, de 9h45 à 12h

Menez l'enquête en famille cet été avec notre nouveau Cluedo géant ! Partez interroger les suspects et démasquez le coupable ! De manière ludique vous apprendrez ainsi plein de petits et grands secrets sur les habitants du lac...

À partir de 6 ans, 3 € par personne, gratuit pour les -12 ans.

R.-V. donné lors de l'inscription sur

www.helloasso.com/associations/cinev-cpie-seuil-du-poitou

Rens. 05 49 85 11 66 ou contact@cpie-poitou.fr

VENDREDI 19

Sortie crépusculaire à la découverte de l'Engoulevent

CPIE Seuil du Poitou

Lieu à préciser, de 20h30 à 22h30

Camouflé le jour, cet oiseau discret boit et se baigne en vol et dispose d'une super vision nocturne. Il ne construit pas de nid et surtout il chante d'une façon bien à lui à l'approche de la nuit... Venez écouter son chant et en savoir plus sur lui lors de cette sortie.

À partir de 6 ans, 3 € par personne, gratuit pour les -12 ans.

R.-V. donné lors de l'inscription sur

www.helloasso.com/associations/cinev-cpie-seuil-du-poitou

Rens. 05 49 85 11 66 ou contact@cpie-poitou.fr

SAMEDI 20

Papillons et papillonades

GEREPI

Vouneuil-sur-Vienne, de 9h30 à 11h30

Au détour d'une balade entre landes et mares, apprenez à reconnaître ces petits insectes colorés qui papillonnent au gré des vents. Ils vous dévoileront leurs us et coutumes pour se reproduire, échapper aux prédateurs, se gaver de nectar, etc.

Gratuit, tous publics. R.-V. au chalet d'accueil de la Réserve naturelle du Pinail. Chaussures de randonnée et chapeau recommandés, chiens interdits même tenus en laisse.

Inscriptions sur www.reserve-pinail.org

Rens. au 05 49 02 33 47 ou sur contact@reserve-pinail.org

DIMANCHE 21

Biodiversité en Val de Gartempe : le Roc d'Enfer

CPIE Val de Gartempe

Lathus-Saint-Rémy, de 14h à 18h

Voir description du dimanche 7 juillet

MARDI 23

Visite guidée de la Réserve naturelle régionale de Saint-Cyr

LPO Poitou-Charentes

Beaumont Saint-Cyr, de 9h à 11h30

Voir description du mardi 9 juillet

Le casse « noisettes » du siècle !

CPIE Seuil du Poitou

Forêt de Châtellerault, de 10h à 12h

Un beau matin d'automne, un drame s'est produit dans la forêt ! La cache de l'Écureuil roux s'est retrouvée vidée de son contenu : toutes ses noisettes ont disparu... Qui est le voleur ? Comme dans un Cluedo, partez interroger les habitants de la forêt pour démasquer le coupable.

À partir de 6 ans, 3 € par personne, gratuit pour les -12ans.

R.-V. donné lors de l'inscription sur

www.helloasso.com/associations/cinev-cpie-seuil-du-poitou

Rens. 05 49 85 11 66 ou contact@cpie-poitou.fr

MERCREDI 24

Atelier parent-enfant : vive le land art !

CPIE Seuil du Poitou

Smarves, Bois de Saint-Pierre, de 10h à 12h

Artistes en herbe venez développer votre côté créatif lors d'un atelier Land « Art » en utilisant les matériaux que vous trouverez dans la nature pour réaliser des œuvres d'art surprenantes.

À partir de 3 ans, 5 € par enfant, gratuit pour les accompagnateurs.

Inscription sur www.helloasso.com/associations/cinev-cpie-seuil-du-poitou

Rens. 05 49 85 11 66 ou contact@cpie-poitou.fr

SAMEDI 27

Atelier Art & Nature : Teintures végétales

Association Du Jardin A l'Assiette

Saint-Georges-lès-Baillargeaux, de 9h à 16h

Venez vous initier à une technique ancestrale de teinture végétale sur tissu avec une intervenante spécialisée qui vous accompagnera et vous repartirez avec votre création et des recettes à refaire.

Matériel et matières fournis.

Plein tarif : 45 € (tarifs réduits cf. helloasso.com), tous publics.

R.-V. sur le parking du complexe sportif. Rens. et inscription sur

<https://www.helloasso.com/associations/du-jardin-a-l-assiette>

DIMANCHE 28

Biodiversité en Val de Gartempe : le Roc d'Enfer

CPIE Val de Gartempe

Lathus-Saint-Rémy, de 14h à 18h

Voir description du dimanche 7 juillet

DIMANCHE 28

Ouverture des jardins : Visites des jardins et ateliers à la carte

Association Du Jardin A l'Assiette

Saint-Georges-lès-Baillargeaux, de 14h à 16h

Tous publics. R.-V. sur le parking du complexe sportif. Rens. et inscription

sur <https://www.helloasso.com/associations/du-jardin-a-l-assiette>

MARDI 30

Visite guidée de la Réserve naturelle régionale de Saint-Cyr

LPO Poitou-Charentes

Beaumont Saint-Cyr, de 9h à 11h30

Voir description du mardi 9 juillet

Sortie botanique

Arbrissel

Secteur du Loudunais, de 18h à 20h

Découvrez la flore du Loudunais aux côtés de l'association Arbrissel.

Pensez à venir bien chaussés et avec un crayon, car des documents d'identification de plantes peuvent être distribués.

Gratuit, tous publics. Le lieu n'étant pas défini à ce jour, veuillez

contacter : association.arbrissel@gmail.com ou 06 60 06 09 65.

Nuit de la Chauve-souris

Vienne Nature

Angles-sur-l'Anglin, de 20h30 à 22h30

Animaux mal aimés et surtout mal connus qui véhiculent souvent une mauvaise image aux antipodes de la réalité, Vienne Nature vous invite à venir à la rencontre de ces fascinants mammifères nocturnes. Sortie organisée dans le cadre de la politique européenne Natura 2000 et de la Nuit internationale de la Chauve-souris.

Gratuit, tous publics. Prévoir des vêtements adaptés à la météo et

une lampe. Rens. et inscription obligatoire sur www.vienne-nature.fr

ou au 05 49 88 99 04 (places limitées).

MERCREDI 31

Atelier parent-enfant : construction de cabanes !

CPIE Seuil du Poitou

Smarves, Bois de Saint-Pierre, de 10h à 12h

Le temps d'une matinée, venez partager un moment ludique en famille pour vous lancer dans la construction de cabanes en plein cœur des bois de Saint-Pierre. Même les plus grands retomberont en enfance !

À partir de 4 ans, 5 € par enfant, gratuit pour les accompagnateurs.

Inscription sur www.helloasso.com/associations/cinev-cpie-seuil-du-poitou

Rens. 05 49 85 11 66 ou contact@cpie-poitou.fr



Août

| | | | | | | | | | | | | | | | |
|----|----|----|----|----|----|----|----|----|----|----|----|----|----|----|----|
| 1 | 2 | 3 | 4 | 5 | 6 | 7 | 8 | 9 | 10 | 11 | 12 | 13 | 14 | 15 | |
| | X | X | X | X | X | X | X | X | X | X | X | X | X | X | |
| 16 | 17 | 18 | 19 | 20 | 21 | 22 | 23 | 24 | 25 | 26 | 27 | 28 | 29 | 30 | 31 |
| X | X | X | X | X | X | X | X | X | X | X | X | X | X | X | |

Les informations de ce calendrier pouvant être modifiées, il est vivement conseillé de contacter les associations concernées pour confirmation.

VACANCES ESTIVALES À LA RÉSERVE NATURELLE DU PINAIL

GEREPI

Du 8 juillet au 30 août, rejoignez un guide nature pour découvrir la biodiversité des landes et célèbres mares du Pinail (visite exploration, sortie crépusculaire, animation thématique, ateliers de créations nature, etc.), ou partez en autonomie pour une « expérience famille » inédite, ludique et au grand air !

Gratuit, tous publics. Programme complet et inscriptions sur www.reserve-pinail.org.

Rens. au 05 49 02 33 47 ou sur contact@reserve-pinail.org

VENDREDI 2

Le mystère du lac !

CPIE Seuil du Poitou

Lac de Beaumont Saint-Cyr, de 9h45 à 12h

Menez l'enquête en famille cet été avec notre nouveau Cluedo géant ! Partez interroger les suspects et démasquez le coupable ! De manière ludique vous apprendrez ainsi plein de petits et grands secrets sur les habitants du lac...

À partir de 6 ans, 3 € par adulte, gratuit pour les -12 ans.

R.-V. donné lors de l'inscription sur

www.helloasso.com/associations/cinev-cpie-seuil-du-poitou

Rens. 05 49 85 11 66 ou contact@cpie-poitou.fr

DIMANCHE 4

Biodiversité en Val de Gartempe : le Roc d'Enfer

CPIE Val de Gartempe

Lathus-Saint-Rémy, de 14h à 18h

Venez découvrir, seul, en famille ou entre amis, un site naturel exceptionnel de notre département, situé aux portes du Limousin et du Poitou : le Roc d'Enfer, paysage granitique unique où l'eau et le temps ont façonné la pierre, la nature, mais aussi les légendes... Il en résulte une succession de milieux naturels différents, à la biodiversité commune, mais aussi rare et protégée. Un animateur environnement sera présent sur site pour vous accompagner, jumelles, smartphone et guide nature en main, pour vous initier aux richesses du site et aux sciences participatives. Balade nature, jeu de piste, approches sensorielle et naturaliste sont au programme de l'été.

Gratuit, tous publics.

R.-V. sur le parking du site du Roc d'Enfer (indications depuis le bourg). Rens. et inscription obligatoire au 05 49 91 71 54.

MARDI 6

Visite de la Réserve naturelle régionale de Saint-Cyr

LPO Poitou-Charentes

Beaumont Saint-Cyr, de 9h à 11h30

En parcourant la partie de la réserve ordinairement fermée au public, nous vous proposons de découvrir (ou redécouvrir) la réserve et la richesse de sa faune et de sa flore.

Gratuit, tous publics. R.-V. à l'entrée de la réserve. Site et observatoires accessibles aux personnes en situation de handicap. Rens. et inscription obligatoire : RNRsaintcyr@lpo.fr ou 06 19 30 59 08 (places limitées).

Balade Natura 2000 à la découverte des Chauves-souris

Vienne Nature

Saint-Pierre-de-Maillé, à 20h30

Animaux mal aimés et surtout mal connus qui véhiculent souvent une mauvaise image aux antipodes de la réalité, Vienne Nature vous invite à venir à la rencontre de ces fascinants mammifères nocturnes.

Sortie organisée dans le cadre de la politique européenne Natura 2000 et de la Nuit internationale de la Chauve-souris.

Gratuit, tous publics. Prévoir des vêtements adaptés à la météo et une lampe. Rens. et inscription obligatoire sur www.vienne-nature.fr ou au 05 49 88 99 04 (places limitées).

MERCREDI 7

Prospection Papillons

GEREPI

Vouneuil-sur-Vienne, 10h-12 h

Sortie découverte des papillons, du rarissime Azuré des Mouillères et de la Gentiane pneumonanthe

Gratuit, réservé aux membres

des « amis de la réserve ».

R.-V. au chalet d'accueil

de la Réserve naturelle

du Pinail.

Rens. au 05 49 02 33 47 ou

sur contact@reserve-pinail.org



MERCREDI 7

Atelier parent-enfant : à la découverte des habitants de l'Îlot Tison !

CPIE Seuil du Poitou

Poitiers, Îlot Tison, de 10h à 12h

Oiseaux, insectes, poissons, amphibiens, mammifères, plantes, arbres... toutes sortes d'être vivants existent autour de nous. Mais que trouvons-nous ici, à Poitiers, et plus particulièrement sur l'Îlot Tison ?

À partir de 4 ans, 5 € par enfant, gratuit pour les accompagnateurs. Inscription sur www.helloasso.com/associations/cinev-cpie-seuil-du-poitou Rens. 05 49 85 11 66 ou contact@cpie-poitou.fr

À la découverte des papillons !

CPIE Seuil du Poitou

Poitiers, de 14h à 16h30

Et si vous comptiez les papillons ? Prêtez main-forte aux jardiniers de la ville de Poitiers ! Aidez-les à recenser les papillons. Savez-vous que nos jardins peuvent abriter jusqu'à 38 espèces différentes ? Vous apprendrez à les reconnaître, comment ils vivent et quelle richesse ils apportent à notre environnement.

À partir de 6 ans, Gratuit, 15 personnes max. Inscription sur www.helloasso.com/associations/cinev-cpie-seuil-du-poitou Rens. 05 49 85 11 66 ou contact@cpie-poitou.fr

JEUDI 8

Dortoirs de Busards et rassemblements d'Outardes

LPO Poitou-Charentes

Vouzaillies, 19h45

Au cœur de la zone Natura 2000 des plaines du Mirebalais-Neuvilleis, venez observer Outardes et Busards. En fin de période de reproduction, ces espèces se rassemblent en des lieux bien précis pour s'alimenter ou passer la nuit. Une occasion unique de les observer en groupe de plusieurs dizaines d'individus, d'en savoir plus sur leur biologie et de découvrir les actions mises en place pour leur protection.

Gratuit, tous publics. R.-V. sur la place du village.

Ouvert à tous et gratuit. Rens. 05 49 88 55 22 ou vienne@lpo.fr

DIMANCHE 11

Biodiversité en Val de Gartempe : le Roc d'Enfer

CPIE Val de Gartempe

Lathus-Saint-Rémy, de 14h à 18h

Voir description du dimanche 4 août

Gratuit, tous publics. R.-V. sur le parking du site du Roc d'Enfer (indications depuis le bourg). Rens. et inscription obligatoire au 05 49 91 71 54.

MARDI 13

Visite guidée de la Réserve naturelle régionale de Saint-Cyr

LPO Poitou-Charentes

Beaumont Saint-Cyr, de 9h à 11h30

Voir description du mardi 6 août



Anax empereur. Crédit: Katia Lipovoi

MARDI 13

Dortoirs de Busards et rassemblements d'Outardes

LPO Poitou-Charentes

Vouzaillies, 19h45

Au cœur de la zone Natura 2000 des plaines du Mirebalais-Neuvilleis, venez observer Outardes et Busards. En fin de période de reproduction, ces espèces se rassemblent en des lieux bien précis pour s'alimenter ou passer la nuit. Une occasion unique de les observer en groupe de plusieurs dizaines d'individus, d'en savoir plus sur leur biologie et de découvrir les actions mises en place pour leur protection.

Gratuit, tous publics. R.-V. sur la place du village.

Rens. 05 49 88 55 22 ou vienne@lpo.fr

MERCREDI 14

Atelier parent-enfant : construction de cabanes !

CPIE Seuil du Poitou

Smarves, Bois de Saint-Pierre, de 10h à 12h

Le temps d'une matinée, venez partager un moment ludique en famille pour vous lancer dans la construction de cabanes en plein cœur des bois de Saint-Pierre. Même les plus grands retomberont en enfance !

À partir de 4 ans, 5 € par enfant, gratuit pour les accompagnateurs. Inscription sur www.helloasso.com/associations/cinev-cpie-seuil-du-poitou Rens. 05 49 85 11 66 ou contact@cpie-poitou.fr

Rallye nature

CPIE Seuil du Poitou

Monts-sur-Guesnes, de 14h à 17h

Jouez en famille pour découvrir les espèces présentes dans les milieux humides, un monde souvent méconnu et pourtant fascinant...

À partir de 4 ans, 3 € par personne, gratuit pour les -12 ans.

R.-V. donné lors de l'inscription sur www.helloasso.com/associations/cinev-cpie-seuil-du-poitou Rens. 05 49 85 11 66 ou contact@cpie-poitou.fr



VENDREDI 23

Conférence rencontres et échanges : faire ses propres semences

Association Du Jardin A l'Assiette

Saint-Georges-lès-Baillargeaux, de 18h30 à 20h30

Comment récolter ses graines et les conserver ? Venez échanger, vous informer avec un spécialiste sur le thème abordé et comprendre des techniques culturales.

Gratuit, tous publics. R.-V. sur le parking du complexe sportif.

Rens. et inscription obligatoire sur

<https://www.helloasso.com/associations/du-jardin-a-l-assiette>

SAMEDI 24

Sortie nature : balade nature reconnaissance des chants des oiseaux des plantes, arbres et insectes rencontrés

Association Du Jardin A l'Assiette

Saint-Georges-lès-Baillargeaux, de 10h à 16h

Venez participer à la balade sur la commune de Saint-Georges-lès-Baillargeaux permettant la reconnaissance de la faune et la flore tout le long du parcours.

Plein tarif : 10 € (tarifs réduits cf. helloasso), tous publics.

R.-V. sur le parking du complexe sportif. Rens. et inscription sur

<https://www.helloasso.com/associations/du-jardin-a-l-assiette>.

Prévoir pique-nique.

JEUDI 15

Biodiversité en Val de Gartempe : le Roc d'Enfer

CPIE Val de Gartempe

Lathus-Saint-Rémy, de 14h à 18h

Voir description du dimanche 4 août

DIMANCHE 18

Biodiversité en Val de Gartempe : le Roc d'Enfer

CPIE Val de Gartempe

Lathus-Saint-Rémy, de 14h à 18h

Voir description du dimanche 4 août

MARDI 20

Visite guidée de la Réserve naturelle régionale de Saint-Cyr

LPO Poitou-Charentes

Beaumont Saint-Cyr, de 9h à 11h30

Voir description du mardi 6 août

MERCREDI 21

Atelier parent-enfant : bombes à graines

CPIE Seuil du Poitou

Poitiers, de 10h à 12h

Faites fleurir la biodiversité ! Récoltez des graines et fabriquez des « bombes à graines » à disséminer chez vous ou en ville. De quoi donner un petit coup de pouce au vivant !

À partir de 4 ans, 5 € par enfant, gratuit pour les accompagnateurs.

R.-V. donné lors de l'inscription www.helloasso.com/associations/cinev-cpie-seuil-du-poitou

Rens. 05 49 85 11 66 ou contact@cpie-poitou.fr

La Nuit de la Chauve-Souris

CPIE Seuil du Poitou

Monts sur Guesnes, de 20h30 à 22h30

Saviez-vous que les chauves-souris européennes n'ont qu'un petit par an ? Qu'elles ne s'accrochent pas aux cheveux et qu'elles mangent des insectes ? À l'occasion de la Nuit de la Chauve-souris, découvrez ce mammifère volant. Prévoir une lampe torche.

3 € par personne, gratuit pour les -12 ans.

R.-V. donné lors de l'inscription sur

www.helloasso.com/associations/cinev-cpie-seuil-du-poitou

Rens. 05 49 85 11 66 ou contact@cpie-poitou.fr

Nuit de la Chauve-souris : les étonnantes reines de la nuit

GEREPI

Lieu donné sur inscription, de 20h30 à 22h30

Venez écouter et observer ces mammifères peu ordinaires qui volent avec leurs doigts et se dirigent grâce aux ultrasons. Et la nuit recèle d'autres secrets... Une sortie organisée dans le cadre de la Nuit européenne des Chauves-souris.

Gratuit, tous publics. Chaussures de randonnée et lampe torche indispensable. Inscriptions sur www.reserve-pinail.org.

Rens. au 05 49 02 33 47 ou sur contact@reserve-pinail.org

Les Gobemouches sont de passage

LPO Poitou-Charentes

Poitiers, 9h à 12h

Ces petits passereaux discrets font tous les ans une halte migratoire dans notre département pour reprendre des forces et poursuivre leur route vers le sud... mais qui les remarque ? Ils passent le plus souvent inaperçus, même s'ils sont présents dans nos jardins et même à notre porte. Cette sortie vous propose de découvrir les deux espèces présentes, de la mi-août à fin septembre à peu près, dans le quartier de Beaulieu : le gobemouche gris et le gobemouche noir.

Gratuit, tous publics. R.-V. sur la place de Jutreau (quartier de Beaulieu, avant le Collège Bloch-Sérazin).

Rens. : 05 49 88 55 22 ou vienne@lpo.fr

Rando lamas

La Belle Ânée

Jazeneuil, de 9h30 à 17h

Rando de 13 km avec les lamas de La Belle Ânée sur les chemins de Mélusine, démonstration du travail de la laine par Marjan Velghe du Mouton Peloté.

R.-V. à « La Belle Ânée », 2 Puy Godet à Jazeneuil. Tarif : 15 €/adulte, 10 €/enfant (8 à 14 ans). Bonnes chaussures recommandées. Pique-nique locavore sur réservation : 12 € adulte, 11 € enfant. Rens. et réservation impérative au 06 83 56 06 76, www.bellanee.fr/agenda ou www.facebook.com/labellanee

Ouverture des jardins : Visites des jardins et ateliers à la carte

Association Du Jardin A l'Assiette

Saint-Georges-lès-Baillargeaux, de 14h à 16h

Tous publics. R.-V. sur le parking du complexe sportif. Rens. et inscription sur <https://www.helloasso.com/associations/du-jardin-a-l-assiette>

Biodiversité en Val de Gartempe : le Roc d'Enfer

CPIE Val de Gartempe

Lathus-Saint-Rémy, de 14h à 18h

Voir description du dimanche 4 août

MERCREDI 28

Atelier parent-enfant : Augustin le lapin

CPIE Seuil du Poitou

Parc floral de la Roseraie de Poitiers, de 10h à 12h

Augustin est un petit lapin qui souhaite découvrir le jardin. Il a besoin de vous ! Aidez-le avec vos sens. Une manière ludique et originale de découvrir la biodiversité qui nous entoure.

À partir de 3 ans, 5 €/par enfant, gratuit pour les accompagnateurs. Inscription sur www.helloasso.com/associations/cinev-cpie-seuil-du-poitou Rens. 05 49 85 11 66 ou contact@cpie-poitou.fr

SAMEDI 31

À la pêche aux Mulettes

Vienne Nature

Secteur à déterminer, de 9h à 17h

Venez découvrir où se cachent les moules d'eau douce, appelées Mulettes ou naïades, au sein de nos rivières. La journée sera l'occasion de découvrir ces mollusques aquatiques avec un équipement adapté.

Gratuit, réservé aux adhérents. Prévoir des cuissardes ou waders (possibilité de prêt) et un pique-nique. Rens. et inscription obligatoire sur www.vienne-nature.fr ou au 05 49 88 99 04 (places limitées).



Septembre

| | | | | | | | | | | | | | | | |
|----|----|----|----|----|----|----|----|----|----|----|----|----|----|----|----|
| | 1 | 2 | 3 | 4 | 5 | 6 | 7 | 8 | 9 | 10 | 11 | 12 | 13 | 14 | 15 |
| | X | | | | | | X | | | | X | | | | |
| 16 | 17 | 18 | 19 | 20 | 21 | 22 | 23 | 24 | 25 | 26 | 27 | 28 | 29 | 30 | |
| | | | | X | X | | | | | | X | X | X | | |

Les informations de ce calendrier pouvant être modifiées, il est vivement conseillé de contacter les associations concernées pour confirmation.

CLUB NATURE ET RANDO

La Belle Ânée

Jazeneuil, Puy Godet

Un mercredi par mois, de 14h à 17h. Des jeux, des activités, des sorties avec des ânes et des lamas pour explorer la nature et apprendre à la protéger. Pour les jeunes curieux de nature de 7 à 12 ans et leur(s) parent(s). Inscription annuelle de septembre à juin.

Rens. et inscription au 06 83 56 06 76 ou www.bellanee.fr/agenda

JOURNÉE DÉCOUVERTE DES ARBRES CHAMPÊTRES ET COLLECTE DE FRUITS

Prom'Haies en Nouvelle-Aquitaine et ses partenaires

Prom'Haies propose une animation autour des fruits et des graines champêtres dans le cadre de la marque Végétal local. Venez apprendre à reconnaître les espèces ligneuses de notre région et participer à la collecte de leurs fruits. Objectif : en récupérer les graines, pour produire de jeunes plants qui seront utilisés dans nos plantations.

Intérêt : planter des végétaux adaptés à notre territoire et à sa faune.

Pour connaître les dates et lieux des animations, consultez notre agenda sur : <http://www.promhaies.net> ou appelez le 05 49 07 64 02.

DIMANCHE 1^{ER}

Les Gobemouches sont de passage

LPO Poitou-Charentes

Châtelleraut, 9h à 11h

Venez découvrir deux espèces de passereaux en halte migratoire, présents de mi-août à fin septembre.

Gratuit, tous publics. R.-V. à la base de canoë-kayak, quai Alsace-Lorraine. Rens. 06 95 16 05 72 ou groupe.chatelleraudais@lpo.fr

SAMEDI 7

Sortie botanique et patrimoine

Arbrissel

Secteur du Loudunais, à partir de 9h

Arbrissel organise une sortie à la journée sur les thèmes botanique et patrimoine dans le Loudunais.

Gratuit, tous publics. Rens. : association.arbrissel@gmail.com ou 06 60 06 09 65.

Découverte des marais de la Clouère

Vienne Nature

Marnay, de 14h à 16h30

Cours d'eau d'une grande richesse, la rivière Clouère et ses zones humides seront à l'honneur lors de cette sortie nature. Venez découvrir la biodiversité de ces milieux exceptionnels.

Gratuit, tous publics. Prévoir des vêtements adaptés à la météo. Rens. et inscription obligatoire sur www.vienne-nature.fr ou au 05 49 88 99 04 (places limitées).

SAMEDI 7

Balade nocturne

GEREPI

Vouneuil-sur-Vienne, 20h30-22 h

Partez sur les chemins du Pinail au crépuscule et découvrez la faune de la nuit : chauve-souris, oiseaux nocturnes, cerf...

Gratuit, réservé aux membres des « amis de la réserve ». R.-V. au chalet d'accueil de la Réserve naturelle du Pinail. Rens. au 05 49 02 33 47 ou sur contact@reserve-pinail.org

JEUDI 12

Plantes et bêtes de nos rivières

Vienne Nature

Secteur de Poitiers, de 18h30 à 20h30

Souvent méconnues, les plantes de nos rivières sont d'une grande diversité. Potamots, lentilles et nénuphars apportent aux cours d'eau un lieu de vie essentiel pour de nombreuses espèces. Venez à la rencontre des plantes et des animaux qui peuplent la rivière du Clain.

Gratuit, tous publics. Prévoir des vêtements adaptés à la météo. Rens. et inscription obligatoire sur www.vienne-nature.fr ou au 05 49 88 99 04 (places limitées).



VENDREDI 20

À la rencontre du peuple de la nuit et du brème du Cerf

CPIE Val de Gartempe

Sud de Montmorillon, 20h

Approche et écoute crépusculaire du monde la nuit. Rencontre en immersion du peuple de la nuit (chauves-souris, chouettes, insectes, mammifères divers) et du roi de la forêt. Laissons-nous guider dans le monde nocturne et approchons ces habitants discrets de nos campagnes. Découvrons leurs modes de vie (chasse, déplacement, reproduction, territoire...) et apprenons à écouter chaque bruit pour déceler la présence du vivant.

Sortie organisée dans le cadre de l'Atlas de la Biodiversité de la commune de Montmorillon.

Gratuit, tous publics. Rens. et inscription obligatoire au 05 49 91 71 54 (lieu de R.-V. sur inscription).

SAMEDI 21

Atelier exuvies de Libellules - Formation 3/3

Vienne Nature

Fontaine-le-Comte, de 14h à 17h

Dans le cadre du Plan régional d'actions en faveur des Odonates, Vienne Nature organise une formation ouverte aux naturalistes débutants et confirmés. Cette séance sera dédiée à la détermination d'exuvies, les peaux que laissent les larves de Libellules au moment de l'émergence.

Gratuit, tous publics. Atelier en salle. Rens. et inscription obligatoire sur www.vienne-nature.fr ou au 05 49 88 99 04 (places limitées).

VENDREDI 27

Conférence rencontres et échanges : la haie sèche, petite ou grande, un savoir ancien pour tous les jardins

Association Du Jardin A l'Assiette

Saint-Georges-lès-Baillargeaux, de 18h30 à 20h30

Venez échanger, vous informer avec un spécialiste sur le thème abordé et comprendre des techniques culturelles.

Gratuit, tous publics. R.-V. sur le parking du complexe sportif.

Rens. et inscription obligatoire sur

<https://www.helloasso.com/associations/du-jardin-a-l-assiette>

Brame du Cerf

CPIE Seuil du Poitou

Vouneuil-sur-Vienne, de 19h à 21h

D'ordinaire discret et farouche, le cerf sort du bois en septembre pour nous offrir un spectacle impressionnant : le brame. La saison des amours chez ce cervidé est marquée par des vocalises pouvant s'entendre à des kilomètres et parfois l'affrontement est inévitable !

À partir de 10 ans. Gratuit. R.-V. au parking du chalet d'accueil de la Réserve Naturelle du Pinail. Prévoir chaussures de marche, vêtements sombres, jumelles si vous avez. Inscription sur www.helloasso.com/associations/cinev-cpie-seuil-du-poitou

Rens. 05 49 85 11 66 ou contact@cpie-poitou.fr



Cerf élaphe. Crédit : Maxime Schmitt

SAMEDI 28

La mer des Faluns : chantier nature et animation géologique

Conservatoire d'Espaces Naturels de Nouvelle-Aquitaine,
en partenariat avec Vienne Nature

Amberre, de 9h à 17h

Les carrières de Moulin-Pochas regorgent de fossiles marins. Aide-nous à préserver ce site unique en participant à un chantier d'entretien le matin. L'après-midi, les participants pourront participer à une visite du site, guidée par un géologue.

Gratuit, tous publics. Prévoir vêtements adaptés, outils (sécateur, coupe-branche...) et pique-nique. Rens. et inscription obligatoire sur www.vienne-nature.fr ou au 05 49 88 99 04 (lieu de R.-V. sur inscription).

48H nature de Nouvelle-Aquitaine : brame du Cerf GEREPI

Vouneuil-sur-Vienne, de 19h30 à 21h30

Profitez d'un moment unique, à la nuit tombée, pour écouter et peut-être observer le roi de la forêt. Des bois se dressent, un cri long et rauque résonne... C'est bien lui, le Cerf élaphe et son brame légendaire.

Gratuit, tous publics. R.-V. au chalet d'accueil de la Réserve naturelle du Pinail. Chaussures de randonnée et chapeau recommandés, chiens interdits même tenus en laisse. Inscriptions sur www.reserve-pinail.org

Rens. au 05 49 02 33 47 ou sur contact@reserve-pinail.org

DIMANCHE 29

Ouverture des jardins : Visites des jardins et ateliers à la carte

Association Du Jardin A l'Assiette

Saint-Georges-lès-Baillargeaux, de 14h à 16h

Tous publics. R.-V. sur le parking du complexe sportif. Rens. et inscription sur <https://www.helloasso.com/associations/du-jardin-a-l-assiette>

Octobre

| | | | | | | | | | | | | | | | |
|----|----|----|----|----|----|----|----|----|----|----|----|----|----|----|----|
| 1 | 2 | 3 | 4 | 5 | 6 | 7 | 8 | 9 | 10 | 11 | 12 | 13 | 14 | 15 | |
| | | X | X | X | | | | | | X | X | | | | |
| 16 | 17 | 18 | 19 | 20 | 21 | 22 | 23 | 24 | 25 | 26 | 27 | 28 | 29 | 30 | 31 |
| X | | | X | X | X | X | X | X | X | X | X | | | X | |

Les informations de ce calendrier pouvant être modifiées, il est vivement conseillé de contacter les associations concernées pour confirmation.

CLUB NATURE ET RANDO

La Belle Ânée

Jazeneuil, Puy Godet

Un mercredi par mois, de 14h à 17h. Des jeux, des activités, des sorties avec des ânes et des lamas pour explorer la nature et apprendre à la protéger. Pour les jeunes curieux de nature de 7 à 12 ans et leur(s) parent(s). Inscription annuelle de septembre à juin.

Rens. et inscription au 06 83 56 06 76 ou www.bellanee.fr/agenda

JOURNÉE DÉCOUVERTE DES ARBRES CHAMPÊTRES ET COLLECTE DE FRUITS

Prom'Haies en Nouvelle-Aquitaine et ses partenaires

Prom'Haies propose une animation autour des fruits et des graines champêtres dans le cadre de la marque Végétal local. Venez apprendre à reconnaître les espèces ligneuses de notre région et participer à la collecte de leurs fruits. Objectif : en récupérer les graines, pour produire de jeunes plants qui seront utilisés dans nos plantations.

Intérêt : planter des végétaux adaptés à notre territoire et à sa faune.

Pour connaître les dates et lieux des animations, consultez notre agenda sur : <http://www.promhaies.net> ou appelez le 05 49 07 64 02.

VACANCES D'AUTOMNE À LA RÉSERVE NATURELLE DU PINAIL

GEREPI

Du 21 au 31 octobre, rejoignez un guide nature pour découvrir la biodiversité des landes et célèbres mares du Pinail (visite exploration, animation thématique, etc.), ou partez en autonomie pour une « expérience famille » inédite, ludique et au grand air !

Gratuit, tous publics.

Programme complet et inscriptions sur www.reserve-pinail.org

Rens. au 05 49 02 33 47 ou sur contact@reserve-pinail.org

MERCREDI 2

Chantier nature

GEREPI

Vouneuil-sur-Vienne, de 14h à 16h30

Chantier traditionnel de coupe et fagotage de brande, avec partage d'un encas convivial

Gratuit, réservé aux membres des « amis de la réserve ».

R.-V. au chalet d'accueil de la Réserve naturelle du Pinail.

Rens. au 05 49 02 33 47 ou sur contact@reserve-pinail.org

VENDREDI 4

À la rencontre du peuple de la nuit et du brâme du Cerf

CPIE Val de Gartempe

Secteur sud Vienne, 20h

Approche et écoute crépusculaire du monde de la nuit. Rencontre en immersion du peuple de la nuit (chauve-souris, chouettes, insectes, mammifères divers) et du roi de la forêt. Laissons-nous guider dans le monde nocturne et approchons ces habitants discrets de nos campagnes. Découvrons leurs modes de vie (chasse, déplacement, reproduction, territoire...) et apprenons à écouter chaque bruit pour déceler la présence du vivant.

Gratuit, tous publics. Rens. et inscription obligatoire au 05 49 91 71 54 (lieu de R.-V. sur inscription).

Sur la piste de la Salamandre tachetée

CPIE Seuil du Poitou

Smarves, Bois de Saint-Pierre, de 20h à 22h

Dessinée par les pharaons, certains la considèrent comme un dragon maléfique... c'est la Salamandre ! Lors d'une balade nocturne, nous tenterons d'observer cette espèce mystérieuse.

À partir de 6 ans, 3 € par personne, gratuit pour les -12 ans. 15 personnes max. Prévoir lampes frontales et tenue adaptée. R.-V. donné lors de l'inscription sur helloasso.com/associations/cinev-cpie-seuil-du-poitou Rens. 05 49 85 11 66 ou contact@cpie-poitou.fr

DIMANCHE 6

Les Boucles de la Gartempe

CPA Lathus

Lathus-Saint-Rémy, à partir de 7h30

Rendez-vous annuel du CPA Lathus pour découvrir la nature et les paysages du Sud-Vienne : randonnées à pied, à VTT, en gravel, à cheval, en marche nordique ou en trail. Seul, en groupe ou en famille, venez partager une activité au contact de l'environnement et profitez des animations musicales au fil des parcours et des ravitaillements.

Gratuit, tous publics. R.-V. au CPA Lathus (indications depuis le bourg). Rens. au 05 49 91 83 30. Sortie accessible aux personnes en situation de handicap (fauteuils tout terrain, goélettes...).

Sortie Champignons en Forêt de Moulière : le Grand Recoïn

Société Mycologique du Poitou

Montamisé, 14h15

Venez découvrir en compagnie de mycologues les champignons sauvages de nos milieux naturels. Qu'ils soient comestibles ou toxiques, discrets ou extraordinaires, ils ont tous une histoire à raconter.

Gratuit, tous publics. R.-V. sur le parking de la Maison de la forêt (coordonnées : 46.632458, 0.489640). Rens. : Christian Deconchat, 05 49 52 27 34.



SAMEDI 12

Le Jour de la Nuit

Ciel Mélusin, en partenariat avec Vienne Nature et la LPO Poitou-Charentes

Lusignan, à partir de 20h

À l'occasion du Jour de la Nuit, admirez la biodiversité nocturne et la beauté du ciel étoilé. Au programme : observation des astres, découverte des rapaces nocturnes et rencontre avec les chauves-souris.

Gratuit, tous publics. Le lieu de R.-V. sera communiqué sur le site internet de Vienne Nature : www.vienne-nature.fr

Le Jour de la Nuit

CPIE Seuil du Poitou

Vouneuil-sur-Vienne, de 21h à 23h

Cet évènement national permet de sensibiliser à la pollution lumineuse et ses conséquences. Au cours d'une balade nocturne, redécouvrez les paysages, la biodiversité et les étoiles.

À partir de 6 ans, 3 € par personne, gratuit pour les -12 ans. 15 personnes max. Prévoir des lampes frontales, chaussures et vêtements adaptés en fonction de la météo. R.-V. donné lors de l'inscription sur

helloasso.com/associations/cinev-cpie-seuil-du-poitou
Rens. 05 49 85 11 66 ou contact@cpie-poitou.fr

DIMANCHE 13

Permanence à la Réserve naturelle régionale de Saint-Cyr

LPO Poitou-Charentes

Beaumont Saint-Cyr, entre 14h30 et 17h

Venez observer les oiseaux, les migrateurs de passage, les hivernants qui ont fui le froid du nord et les sédentaires qui restent toute l'année.

Des bénévoles vous accueillent et vous prêtent jumelles et longue-vue. Gratuit, tous publics. R.-V. dans un observatoire du sentier public (suivre le fléchage à l'entrée de la réserve). Site et observatoires accessibles aux personnes à mobilité réduite. Rens. 05 49 88 55 22.



MERCREDI 16

Artistes en herbe

CPIE Seuil du Poitou

Forêt de Moulière, de 14h à 17h

Venez vous ressourcer en plein cœur de la forêt de Moulière pour mettre en éveil tous vos sens au détour d'un atelier créatif. Le lâcher-prise sera le maître mot de cet atelier.

À partir de 6 ans, 3 € par personne, gratuit pour les -12 ans.

R.-V. donné lors de l'inscription sur helloasso.com/associations/cinev-cpie-seuil-du-poitou
Rens. 05 49 85 11 66 ou contact@cpie-poitou.fr

SAMEDI 19

Le Jour de la Nuit

Minute Papillon

Ligugé, lieu à préciser

Une balade nocturne organisée en forêt pour se familiariser avec la faune sauvage nocturne. De nombreuses animations en chemin pour seront proposées par les enfants du Club Nature.

Ouvert aux familles, enfants obligatoirement accompagnés.

Prix libre. Sur inscription : minute.papillon@protonmail.com
ou 06 95 60 53 24.

LUNDI 21

Caban'aventure

CPIE Seuil du Poitou

Forêt de Vouillé, de 14h à 17h

Le temps d'un après-midi, venez partager un moment en famille en construisant une cabane en plein cœur de la forêt de Vouillé.

Succès garanti pour les petits et les grands retomberont en enfance !

À partir de 6 ans, 5 € par enfant, gratuit pour les adultes.

R.-V. donné lors de l'inscription sur helloasso.com/associations/cinev-cpie-seuil-du-poitou
Rens. 05 49 85 11 66 ou contact@cpie-poitou.fr



Chantier d'automne : la brande

GEREPI

Vouneuil-sur-Vienne, de 14h à 16h30

Rejoignez l'équipe de GEREPI pour participer à un chantier d'entretien de la réserve naturelle. Un moment de partage aussi utile que convivial !

Gratuit, tous publics. R.-V. au chalet d'accueil de la Réserve naturelle du Pinail. Bottes, gants et tenue de chantier recommandés, chiens interdits même tenus en laisse. Inscriptions sur www.reserve-pinail.org Rens. au 05 49 02 33 47 ou sur contact@reserve-pinail.org

DIMANCHE 27

Ouverture des jardins : Visites des jardins et ateliers à la carte

Association Du Jardin A l'Assiette

Saint-Georges-lès-Baillargeaux, de 14h à 16h

Tous publics. R.-V. sur le parking du complexe sportif. Rens. et inscription sur <https://www.helloasso.com/associations/du-jardin-a-l-assiette>

MERCREDI 30

Permanence à la Réserve naturelle régionale de Saint-Cyr

LPO Poitou-Charentes

Beaumont Saint-Cyr, de 14h30 à 17h

Venez observer les oiseaux, les migrateurs de passage, les hivernants qui ont fui le froid du nord et les sédentaires qui restent toute l'année. Des bénévoles vous accueillent et vous prêtent jumelles et longue-vue. Gratuit, tous publics. R.-V. dans un observatoire du sentier public (suivre le fléchage à l'entrée de la réserve). Site et observatoires accessibles aux personnes à mobilité réduite. Rens. 05 49 88 55 22.

MERCREDI 23

Visite de la Réserve naturelle régionale de Saint-Cyr

LPO Poitou-Charentes

Beaumont Saint-Cyr, de 9h30 à 12h

En parcourant la partie de la réserve ordinairement fermée au public, nous vous proposons de découvrir (ou redécouvrir) la réserve et la richesse de sa faune et de sa flore.

Gratuit, tous publics. R.-V. à l'entrée de la réserve. Site et observatoires accessibles aux personnes en situation de handicap. Rens. et inscription obligatoire : RNRsaintcyr@lpo.fr ou 06 19 30 59 08 (places limitées).

VENDREDI 25

Conférence rencontres et échanges : le jardin perpétuel, le jardin de demain sur balcon ou en massif

Association Du Jardin A l'Assiette

Saint-Georges-lès-Baillargeaux, de 18h30 à 20h30

Venez échanger, vous informer avec un spécialiste sur le thème abordé et comprendre des techniques culturelles.

Gratuit, tous publics. R.-V. sur le parking du complexe sportif. Rens. et inscription obligatoire sur <https://www.helloasso.com/associations/du-jardin-a-l-assiette>

SAMEDI 26

Atelier Artisanat & Nature : Vannerie sauvage

Association Du Jardin A l'Assiette

Saint-Georges-lès-Baillargeaux, de 10h à 16h

Venez fabriquer avec des essences sauvages (cornouiller, ronces, troène, etc.), une belle décoration après être allé récolter la matière dans les jardins. Un intervenant spécialisé vous accompagnera et vous repartirez avec votre création et une technique à refaire. Matériel et matières fournis.

Plein tarif : 45 € (tarifs réduits cf. helloasso), tous publics. R.-V. sur le parking du complexe sportif. Rens. et inscription sur <https://www.helloasso.com/associations/du-jardin-a-l-assiette>



Novembre

| | | | | | | | | | | | | | | |
|----|----|----|----|----|----|----|----|----|----|----|----|----|----|----|
| 1 | 2 | 3 | 4 | 5 | 6 | 7 | 8 | 9 | 10 | 11 | 12 | 13 | 14 | 15 |
| | | | | | X | | | X | | | | | | X |
| 16 | 17 | 18 | 19 | 20 | 21 | 22 | 23 | 24 | 25 | 26 | 27 | 28 | 29 | 30 |
| X | X | | | | | X | X | | | | | | | X |

Les informations de ce calendrier pouvant être modifiées, il est vivement conseillé de contacter les associations concernées pour confirmation.

CLUB NATURE ET RANDO

La Belle Ânée

Jazeneuil, Puy Godet

Un mercredi par mois, de 14h à 17h. Des jeux, des activités, des sorties avec des ânes et des lamas pour explorer la nature et apprendre à la protéger. Pour les jeunes curieux de nature de 7 à 12 ans et leur(s) parent(s). Inscription annuelle de septembre à juin.

Rens. et inscription au 06 83 56 06 76 ou www.bellanee.fr/agenda

JOURNÉE DÉCOUVERTE DES ARBRES CHAMPÊTRES ET COLLECTE DE FRUITS

Prom'Haies en Nouvelle-Aquitaine et ses partenaires

Prom'Haies propose une animation autour des fruits et des graines champêtres dans le cadre de la marque Végétal local. Venez apprendre à reconnaître les espèces ligneuses de notre région et participer à la collecte de leurs fruits. Objectif : en récupérer les graines, pour produire de jeunes plants qui seront utilisés dans nos plantations.

Intérêt : planter des végétaux adaptés à notre territoire et à sa faune.

Pour connaître les dates et lieux des animations, consultez notre agenda sur : <http://www.promhaies.net> ou appelez le 05 49 07 64 02.

MERCREDI 6

Prospection Champignons

GEREPI

Vouneuil-sur-Vienne, de 10h à 12h

Sortie découverte des champignons, des micros aux macros et pour certains comestibles

Gratuit, réservé aux membres des « amis de la réserve ».

R.-V. au chalet d'accueil de la Réserve naturelle du Pinail.

Rens. au 05 49 02 33 47 ou sur contact@reserve-pinail.org

SAMEDI 9

Sur les traces du plus gros rongeur d'Europe

CPiE Seuil du Poitou

Lieu à préciser, de 10h30 à 12h

Au cours d'une balade aux bords de l'eau, nous partirons à la recherche du plus gros rongeur d'Europe. Qui est-il ? Comment le reconnaître ? Comment savoir s'il vit dans les parages ? Quel est son rôle dans les écosystèmes aquatiques ?

À partir de 6 ans, 3 € par personne, gratuit pour les -12 ans.

R.-V. donné lors de l'inscription sur

helloasso.com/associations/cinev-cpie-seuil-du-poitou

Rens. 05 49 85 11 66 ou contact@cpie-poitou.fr

VENDREDI 15

Conférence rencontres et échanges : les tailles des fruitiers et autres arbres

Association Du Jardin A l'Assiette

Saint-Georges-lès-Baillargeaux, de 18h30 à 20h30

Venez échanger, vous informer avec un spécialiste sur le thème abordé et comprendre des techniques culturelles.

Gratuit, tous publics. R.-V. sur le parking du complexe sportif.

Rens. et inscription obligatoire sur

<https://www.helloasso.com/associations/du-jardin-a-l-assiette>

SAMEDI 16

Journée naturaliste de Vienne Nature

Vienne Nature

Lieu à déterminer, de 9h45 à 17h

Ce rendez-vous annuel est l'occasion de découvrir les projets sur lesquels l'association a œuvré cette année. Les découvertes naturalistes majeures en Vienne seront également mises à l'honneur !

Gratuit, réservé aux adhérents. Inscription obligatoire sur

www.vienne-nature.fr ou au 05 49 88 99 04 (places limitées).

Champignons et lichens

GEREPI

Vouneuil-sur-Vienne, de 10h à 12h

Petits, grands, bleus, rouges, verts, orange... Plongez dans le monde étonnant des champignons, au cours d'une balade haute en couleur, en goûts et en odeurs. Partie intégrante de notre biodiversité, les champignons s'associent parfois à des algues pour donner des lichens, symbiose méconnue aux formes planes ou arbustives.

Gratuit, tous publics. R.-V. au chalet d'accueil de la Réserve naturelle du Pinail. Bottes recommandées, chiens interdits même tenus en laisse. Inscriptions sur www.reserve-pinail.org.

Rens. au 05 49 02 33 47 ou sur contact@reserve-pinail.org

Sortie Champignons en Forêt de Saint-Sauvant

Société Mycologique du Poitou

Celle-Levescault, 14h15

Venez découvrir en compagnie de mycologues les champignons sauvages de nos milieux naturels. Qu'ils soient comestibles ou toxiques, discrets ou extraordinaires, ils ont tous une histoire à raconter.

Gratuit, tous publics.

R.-V. sur l'aire de loisirs (coordonnées : 46.381449, 0.137650).

Rens. : M. Yvon Guinot, 06 83 21 89 68



Novembre

DIMANCHE 17

Permanence à la Réserve naturelle régionale de Saint-Cyr

LPO Poitou-Charentes

Beaumont Saint-Cyr, entre 14h30 et 17h

Venez observer les oiseaux, les migrateurs de passage, les hivernants qui ont fui le froid du nord et les sédentaires qui restent toute l'année. Des bénévoles vous accueillent et vous prêtent jumelles et longue-vue. *Gratuit, tous publics. R.-V. dans un observatoire du sentier public (suivre le fléchage à l'entrée de la réserve). Site et observatoires accessibles aux personnes à mobilité réduite. Rens. 05 49 88 55 22.*

SAMEDI 23

Chantier nature à l'Arrault

Conservatoire d'Espaces Naturels de Nouvelle-Aquitaine, en partenariat avec Vienne Nature

Lussac-les-Châteaux, de 8h30 à 17h

La Butte de l'Arrault abrite un complexe de pelouses calcicoles très sèches abritant une flore remarquable. Le CEN et Vienne Nature vous invite à ce chantier d'automne avec au programme débroussaillage manuel pour donner un coup de pouce aux plantes et insectes remarquables du site !

Gratuit, tous publics. Prévoir des vêtements adaptés à la météo, des outils si vous en avez (sécateur, coupe-branche, gants...) et un pique-nique. Rens. et inscription obligatoire sur www.vienne-nature.fr ou au 05 49 88 99 04 (places limitées).

Visite de la Réserve naturelle régionale de Saint-Cyr

LPO Poitou-Charentes

Beaumont Saint-Cyr, de 9h30 à 12h

En parcourant la partie de la réserve ordinairement fermée au public, nous vous proposons de découvrir (ou redécouvrir) la réserve et la richesse de sa faune et de sa flore.

Gratuit, tous publics. R.-V. à l'entrée de la réserve. Site et observatoires accessibles aux personnes en situation de handicap. Rens. et inscription obligatoire : RNRSaintCyr@lpo.fr ou 06 19 30 59 08 (places limitées).

Chantier nature au Cormier vert

Conservatoire d'Espaces Naturels de Nouvelle-Aquitaine

Vouillé, de 10h à 16h

Le Cormier Vert est un ensemble de friches agricoles présentant une biodiversité de grand intérêt. Le CEN vous invite à ce chantier d'automne avec au programme débroussaillage manuel pour donner un coup de pouce aux plantes et insectes remarquables du site !

Gratuit, tous publics. Prévoir des vêtements adaptés à la météo, pique-nique et outils (sécateur, coupe-branche...). Rens. et inscription obligatoire au 06 46 19 47 90 ou b.bidet@cen-na.org (lieu de R.-V. sur inscription).



Bojère. Crédit : Katia Lipovoi

DIMANCHE 24

Sortie Champignons en Forêt de Vouillé : le Verger Marion

Société Mycologique du Poitou

Boivre-la-Vallée-Montreuil Bonnin, 14h15

Venez découvrir en compagnie de mycologues les champignons sauvages de nos milieux naturels. Qu'ils soient comestibles ou toxiques, discrets ou extraordinaires, ils ont tous une histoire à raconter.

Gratuit, tous publics. R.-V. sur la place de l'Église à Béruges pour covoiter (coordonnées : 46.567455, 0.206234). Rens. : Jacky Gilbert, 06 14 39 57 76.

SAMEDI 30

Chantier nature dans la Vallée des Buis

Conservatoire d'Espaces Naturels de Nouvelle-Aquitaine, en partenariat avec Vienne Nature

Buxerolles, de 10h à 16h

Les vallées sèches de Buxerolles abritent une faune et une flore rares témoignant de la valeur biologique des habitats de pelouses sèches. Venez nous aider à préserver la richesse du site.

Gratuit, tous publics. Prévoir vêtements adaptés, outils (sécateur, coupe-branche...) et pique-nique.

Rens. et inscription obligatoire sur www.vienne-nature.fr ou au 05 49 88 99 04 (lieu de R.-V. sur inscription).

Sortie Champignons en Forêt de Moulière : le Gachet de Villiers

Société Mycologique du Poitou

Bonneuil-Matours, 14h15

Venez découvrir en compagnie de mycologues les champignons sauvages de nos milieux naturels. Qu'ils soient comestibles ou toxiques, discrets ou extraordinaires, ils ont tous une histoire à raconter.

Gratuit, tous publics. R.-V. à la Sommière du Gachet de Villiers, au nord de la D3 (coordonnées : 46.657648 ; 0.513972). Rens. : Patrick Gatignol, 06 52 40 50 33

Décembre

| | | | | | | | | | | | | | | | |
|----|----|----|----|----|----|----|----|----|----|----|----|----|----|----|----|
| 1 | 2 | 3 | 4 | 5 | 6 | 7 | 8 | 9 | 10 | 11 | 12 | 13 | 14 | 15 | |
| 16 | 17 | 18 | 19 | 20 | 21 | 22 | 23 | 24 | 25 | 26 | 27 | 28 | 29 | 30 | 31 |
| | | | | | | | | | | | | | | | |

Les informations de ce calendrier pouvant être modifiées, il est vivement conseillé de contacter les associations concernées pour confirmation.

CLUB NATURE ET RANDO

La Belle Ânée

Jazeneuil, Puy Godet

Un mercredi par mois, de 14h à 17h. Des jeux, des activités, des sorties avec des ânes et des lamas pour explorer la nature et apprendre à la protéger. Pour les jeunes curieux de nature de 7 à 12 ans et leur(s) parent(s). Inscription annuelle de septembre à juin.

Rens. et inscription au 06 83 56 06 76 ou www.bellanee.fr/agenda

VENREDI 6

Moment partagé des amis du Pinail

GEREPI

Lieu à définir, de 18h30 à 21h

Bilan en mots et en images de l'année écoulée sur la réserve naturelle autour d'un repas de Noël.

Gratuit, réservé aux membres des « amis de la réserve ».

Rens. au 05 49 02 33 47 ou sur contact@reserve-pinail.org

SAMEDI 7

Chantier nature aux Chaumes de Thorus

Conservatoire d'Espaces Naturels de Nouvelle-Aquitaine, en partenariat avec Vienne Nature

Château-Larcher, de 10h à 16h

Les Chaumes de Thorus représentent le plus vaste complexe de pelouses calcicoles de la Vienne.

Le CEN et Vienne Nature vous invitent à un chantier d'automne pour donner un coup de pouce aux plantes et insectes du site !

Gratuit, tous publics. Prévoir des vêtements adaptés, pique-nique et outils (sécateur, coupe-branche...).

Rens. et inscription obligatoire sur www.vienne-nature.fr ou au 05 49 88 99 04 (lieu de R.-V. sur inscription).

DIMANCHE 8

Permanence à la Réserve naturelle régionale de Saint-Cyr

LPO Poitou-Charentes

Beaumont Saint-Cyr, entre 14h30 et 17h

Venez observer les oiseaux, les migrateurs de passage, les hivernants qui ont fui le froid du Nord et les sédentaires qui restent toute l'année. Des bénévoles vous accueillent et vous prêtent jumelles et longue-vue. Gratuit, tous publics. R.-V. dans un observatoire du sentier public (suivre le fléchage à l'entrée de la réserve). Site et observatoires accessibles aux personnes à mobilité réduite. Rens. 05 49 88 55 22.

VENREDI 13

Conférence rencontres et échanges : le compost

Association Du Jardin A l'Assiette

Saint-Georges-lès-Baillargeaux, de 18h30 à 20h30

Quelles sont les étapes ? Comment et quand m'en servir ? Venez échanger, vous informer avec un spécialiste sur le thème abordé et comprendre des techniques culturelles.

Gratuit, tous publics.

R.-V. sur le parking du complexe sportif. Rens. et inscription sur <https://www.helloasso.com/associations/du-jardin-a-l-assiette>



LE COTEAU DES PENDANTS



Credit photo : Verme Nature

Sur la rive droite de la vallée du Clain, le coteau des Pendants, situé à l'ouest de Dissay est le versant sud d'une vallée sèche au milieu de la plaine céréalière qui borde la Voie Romaine, GR 655 Tours-Poitiers.

DES PELOUSES SÈCHES, UNE RICHESSE ÉCOLOGIQUE À PRÉSERVER

Un versant ensoleillé sur un sol calcaire, pentu et chaud est propice au développement d'habitats spécifiques et d'espèces patrimoniales : des pelouses à orchidées, des friches herbacées à genévriers et des fourrés à prunelliers et troènes.

Outre les nombreuses orchidées, la flore recèle d'espèces remarquables telles que l'Hélianthème des Apennins, le Lin sous-arbrisseau, le Buplèvre en faux ou la Germandrée botryde.

Le coteau accueille aussi un cortège faunistique tout aussi remarquable avec l'Azuré du serpolet, l'Argus bleu-nacré, la Mélitée des centaures ou le Criquet de la palène parmi les insectes et pour les oiseaux, le Tarier pâtre, la Fauvette grisette, l'Hypolaïs polyglotte ou la Tourterelle des bois.

UNE GESTION ÉCO-PASTORALE ET UNE BALADE NATURE

Depuis 2009, la commune de Dissay, le Conservatoire d'Espaces Naturels de Nouvelle-Aquitaine et les bénévoles de « Dissay Nature » s'investissent pour la sauvegarde du site : le débroussaillage manuel, la fauche avec export et l'éco-pâturage sont les actions les plus appropriées pour entretenir, restaurer les pelouses sèches et limiter la repousse des épineux, ronces, prunelliers, aubépines. En pâturant sur les parcelles d'avril à octobre, les moutons garantissent le maintien des habitats, de la flore et des cycles de développement des insectes sur les plantes hôtes.

Un parcours pédagogique balisé, des panneaux d'interprétation et un flyer accompagnent la découverte du coteau ; ce sentier est intégré à une boucle de randonnée « Le circuit des Pendants » au départ du château Pierre D'Amboise.



Tarier des prés. Crédit : Kalja Lipovoi

Accès : à partir du centre-bourg, le site est accessible à pied en suivant le balisage « jaune » jusqu'au chemin des Vallis ou en voiture en rejoignant la Voie Romaine (GR 655 de la ViaTuronensis).

Coordonnées GPS : 0.427060, 46.85443

Recommandations : pour préserver ce site naturel, l'accès est interdit aux véhicules motorisés. Les feux et le camping ne sont pas autorisés. Prenez soin de ne pas déranger la faune ni cueillir les fleurs ou ramasser les fruits. Les chiens doivent être tenus en laisse.

Pour en savoir plus : un flyer du CEN et un livret de biodiversité communale sont disponibles à l'accueil de la mairie de Dissay. Vous pouvez également consulter le site internet : www.dissay.fr



LE SENTIER DES SOUS-ROCHES



Crédit photo : Sandrine Berthaut

Situé au cœur du village de Queaux, le sentier des Sous-Roches vous invite à un voyage ludique et féerique au cœur d'une nature laissée en libre évolution.

UNE AMBIANCE PAYSAGÈRE PARTICULIÈRE

Le sentier des Sous-Roches a été ouvert au printemps 1989, puis intégré au circuit de randonnée « les Coteaux des Fadets », un des nombreux sentiers de randonnées parmi les 26 existants sur la Communauté de Communes Vienne et Gartempe. Ce beau parcours vous invite à découvrir la vallée de la Vienne, ses panoramas, ses paysages et son patrimoine. Aujourd'hui, il est intégré à un nouveau parcours Terra Aventura, tout juste inauguré : « Queaux-ce que c'est que ce grabuge ? », sur les thèmes de l'histoire et des monuments.

Votre déambulation bucolique vous amènera à croiser des éléments particuliers du site et de ses usages passés : sources, éboulis rocheux, murets en pierre, arbres centenaires, théâtre de verdure, arbres têtards...

Au cœur d'un petit boisement de coteau, plongé dans la voûte arborée, un observatoire vous immergera dans la canopée pour observer et écouter les oiseaux tels que le Troglodyte mignon, la Fauvette, le Rouge-gorge ou encore le Lorient d'Europe ou le Coucou à la saison estivale.

Entre immersion bocagère, ambiance forestière, sentiers humides bordés de mousses et de petits rus, puis chemin de halage en bord de rivière, traversez différents milieux naturels singuliers mais aussi rares par leur présence.

ENTRE HABITANTS IMAGINAIRES, FAUNE ET FLORE D'AUJOURD'HUI

Dans l'imaginaire de nos ancêtres, les fadets ou farfadets, sortes de lutins au corps difforme, vivaient dans des grottes et souterrains de la vallée de la Vienne. Malgré leur esprit espiègle, ils rendaient service aux fermiers en gardant leurs brebis la nuit. Peut-être les entendrez-vous rire au cœur des bois et près des ruisseaux...

Aujourd'hui, bercée par le chant des oiseaux forestiers, une flore de boisement humide s'est développée et laisse la part belle aux charmes, érables, frênes et merisiers, sous lesquels se développent la prêle ou encore l'ail des ours qui embaume l'air au printemps.

Accès : stationnez sur la place de l'Église de Queaux, en face de la Maison d'Art et du Terroir. Puis empruntez le petit chemin face à l'Église, chemin de la cure, qui vous mènera sur le coteau et suivez le sentier à gauche. Après le boisement et l'observatoire, descendez le chemin à droite. Arrivé dans la vallée de la Vienne, prenez le chemin à droite qui vous ramènera vers le village.

Recommandations : prévoyez, suivant la météo, de bonnes chaussures de marche, car le terrain est souvent humide.

Pour en savoir plus : consultez le site <https://rando.sudviennepoitou.com/fr> ou www.tourisme-vienne.com



LA VALLÉE DE L'ANGLIN



Credit photo : Vienne Nature

Le site Natura 2000 de la vallée de l'Anglin s'étend sur les communes d'Angles-sur-Anglin, Saint-Pierre-de-Maillé et Béthines et présente une mosaïque de milieux remarquables, dont les plus hautes falaises calcaires du Poitou-Charentes. L'intérêt du site est renforcé par la présence de populations diversifiées de chauves-souris, telles que les Rhinolophes euryales, les Grands et Petits Rhinolophes et les Grands Murins.

DES ESPÈCES D'INTÉRÊT COMMUNAUTAIRE

En vous rendant sur place, vous aurez peut-être la chance de découvrir des traces du passage du Castor d'Eurasie, mais aussi de la Loutre d'Europe, dont la présence a été confirmée par des suivis naturalistes. Vous pourrez peut-être également apercevoir des espèces rares, comme la superbe Cordulie à corps fin et le Gomphe de Graslin (Libellules) ou encore le Cuivré des Marais (Papillon).

UNE IDÉE DE SORTIE NATURE

Une superbe balade vous attend à Angles-sur-l'Anglin. Depuis les hauteurs du château, contemplez la vallée avant d'emprunter un escalier escarpé pour descendre jusqu'à la rivière.

Un chemin forestier vous permet de longer l'Anglin. Avec un peu d'attention, vous apercevrez le long de la rive des troncs rongés par les castors. Prenez le temps d'observer les Libellules qui volent le long de la rivière et qui se posent sur la végétation environnante.

Le milieu s'ouvre un peu plus loin sur des prairies qui accueillent bon nombre d'orchidées et foisonnent d'insectes. Ouvrez l'œil à proximité des murets de pierre, vous pourriez bien croiser quelques Reptiles.

En suivant une boucle, vous pourrez reprendre de la hauteur dans le bois et contempler le Roc aux Sorciers.



Demoiselle. Crédit : Jacqueline Pastorino

Accès : un parking se situe dans la rue du Château à Angles-sur-l'Anglin, mais vous pouvez également vous garer Place du Champ de Foire. La commune fait partie des plus beaux villages de France, profitez-en pour déambuler dans ses ruelles et, si vous passez devant la mairie, jetez un coup d'œil dans la cour pour admirer le superbe Arbre de Judée, distingué « Arbre remarquable de la Vienne » par Vienne Nature en 2023.

Recommandations : restez sur les sentiers balisés et veillez à ne pas déranger la faune sauvage ni cueillir de fleurs sauvages.

Pour en savoir plus : consultez le site internet <https://vallee-anglin.n2000.fr/> pour découvrir les enjeux du site Natura 2000 de la vallée de l'Anglin ou contactez Vienne Nature.



LES ILES DE PONT



Crédit photo : Verme Nature

DU GRANITE DANS UNE MER DE CALCAIRE

Comme une île émergeant au sein d'une mer, le Horst de Ligugé dresse son socle granitique ancien au sein du calcaire du seuil du Poitou. Le Clain, qui serpente tranquillement dans le calcaire poitevin rencontre à Ligugé cette roche dure, le granite. Il n'a pas pu y creuser son lit, et le cours d'eau se divise ici en plusieurs bras délimitant de nombreux îlots.

GRANIT OU GRANITE ?

Le granite, qui fait l'originalité géologique du site, a été exploité à Ligugé dans les années 1923-1938 dans une carrière toute proche (derrière le parking, en rive gauche du Clain, site privé). Elle a d'ailleurs donné son nom au lieu-dit : le « Granit de Ligugé ».

Alors que le terme « granite » est un terme scientifique utilisé par les géologues, définissant précisément cette roche magmatique plutonique, le terme « granit » est un terme d'usage courant, s'appliquant à toute roche dure non poreuse trouvant un usage industriel. Le granit peut donc parfois être simplement un calcaire dur...

Mais à Ligugé, notre granit est bien un vrai granite, ouf !

FAUNE ET FLORE DES ZONES HUMIDES

Propriété communale, gérée écologiquement par la commune avec l'aide du CEN et de Grand Poitiers, le site présente un fort intérêt écologique. Sur cette mosaïque de boisements humides, mégaphorbiaies et chaos granitiques, de nombreuses espèces végétales s'épanouissent, dont la Fritillaire pintade et la Jonquille.

Concernant la faune, on relèvera la présence de criquets et sauterelles typiques des zones humides, et de nombreuses espèces de chauves-souris forestières. Le Bihoreau gris, la Loutre d'Europe et la Cistude d'Europe fréquentent également le site, mais leur observation reste très aléatoire.



Fritillaire pintade. Crédit : Jean-Claude Thiaudière

Accès : départ à partir du parking spécifique après avoir traversé la voie SNCF entre Ligugé et Iteuil au niveau du hameau « Le Granit ». Un chemin piétonnier permet de rejoindre les Îles de Pont via une passerelle. En mauvaise saison, certaines zones sont parfois inondées donc inaccessibles.

Recommandations : le site est assez fréquenté par beau temps, et des incivilités sont régulièrement rapportées. Aidez-nous à le préserver grâce à votre comportement exemplaire. Les Fritillaires, Jonquilles... sont un régal pour les yeux. Permettez à tous d'en profiter, et de grâce ne les cueillez pas ! Soyez respectueux des équipements, et prévoyez de quoi emporter vos déchets. Respectez la quiétude du site.

Pour en savoir plus : contactez la Mairie de Ligugé au 05 49 55 21 24 ou le Conservatoire d'Espaces Naturels au 05 49 50 42 59.



Les associations

ADEMA

L'ADEMA, Association pour la défense de l'environnement de Migné-Auxances, a été créée en 1990 pour lutter contre les nuisances de la décharge d'ordures de la ville de Poitiers à Chardonchamp. Son activité se déploie depuis dans tous les domaines de la défense de l'environnement au niveau municipal sur lesquels elle est amenée à prendre position, tels récemment la LGV, le projet de « bassine » d'irrigation agricole au Coudray, l'unité de méthanisation, les projets de Centrales Photovoltaïques, mais aussi des domaines plus quotidiens tels urbanisme, déplacements... La préservation de la nature et de la biodiversité, le bon état de la rivière Auxance, des zones humides de la commune, des sites naturels tels que les Lourdines sont au centre de ses préoccupations. Les faire connaître fait partie de ses objectifs.

Centre socioculturel La Comberie – 86440 Migné-Auxances – 05 49 51 13 04



ARBRISSEL

Arbrissel (Association pour la réhabilitation de la botanique rurale et pour l'institution d'une solidarité pour la sauvegarde de l'environnement loudunais), créée en 1997, œuvre pour valoriser l'arbre, préserver les espèces locales, sensibiliser à la notion de patrimoine naturel.

Elle organise des sorties botaniques dans les quatre cantons du Pays Loudunais et participe à des manifestations où elle propose des fiches sur les arbres, leur milieu favorable, leur plantation, leur protection, la plantation de haies et leur entretien.

Elle offre informations et conseils aux particuliers et aux collectivités de différentes manières : aide à des projets de plantations avec mise en valeur d'essences indigènes, actions pour l'animation du paysage loudunais (telles que signalisation d'arbres remarquables, accompagnement sur les sentiers de découverte), création et maintien d'une pépinière d'espèces locales.

association.arbrissel@gmail.com – www.arbrissel.org – Facebook Arbrissel



LA BELLE ÂNÉE

L'association La Belle Ânée vous accueille à Jazeneuil et vous invite à flâner sur les chemins le long de la vallée de la Vonne au pas de l'âne. Balades et randonnées en autonomie, découverte de Jazeneuil avec les lamas, sorties thématiques en groupe : autant de moyens de se reconnecter à la nature. La Belle Ânée invite des intervenants extérieurs pour animer ces sorties : botanistes, naturalistes, animateurs nature, conteurs, etc.

2 Puy Godet – 86600 Jazeneuil – 06 83 56 06 76 – info@bellanee.fr

www.bellanee.fr – Facebook La Belle Ânée



CONSERVATOIRE D'ESPACES NATURELS DE NOUVELLE-AQUITAINE

Depuis 1992, le CEN Nouvelle-Aquitaine contribue à préserver les espaces naturels et les paysages remarquables de notre région. Notre association est composée de représentants de la société civile, d'organismes liés à la protection de l'environnement, des collectivités territoriales... Avec l'appui d'un conseil scientifique constitué de spécialistes, nous assurons une gestion adaptée des milieux naturels que nous maîtrisons. Nos missions :

- Connaître : Étudier, analyser les milieux naturels et les espèces pour mieux les protéger.
- Protéger : Négocier à l'amiable la maîtrise foncière ou d'usage à long terme des espaces naturels.
- Gérer : Mettre en place des opérations de gestion nécessaires au maintien de la biodiversité.
- Valoriser : Sensibiliser les populations à la protection de la nature et à ses enjeux.
- Animer les territoires : Accompagner la mise en œuvre des politiques publiques environnementales.

Antenne de Poitiers : 44 bd Pont-Achard – 86000 Poitiers – 05 49 50 42 59

poitiers@cen-na.org – Facebook Conservatoire d'Espaces Naturels de Nouvelle-Aquitaine



CPIE DU SEUIL DU POITOU

Le CPIE, Centre permanent d'initiatives pour l'environnement, Seuil du Poitou met en place des animations, visites de sites, sorties pour tous publics sur l'eau, les déchets, le patrimoine naturel notamment sur la Réserve naturelle du Pinail. Le CPIE est situé au Moulin de Chitré, site remarquable à Vouneuil-sur-Vienne.

Moulin de Chitré – 86210 Vouneuil-sur-Vienne – 05 49 85 11 66

contact@cpie-poitou.fr – https://cpieseuildupoitou.fr/ – Facebook CPIE Seuil du Poitou



SEUIL DU POITOU



VAL DE GARTEMPE

CPIE DU VAL DE GARTEMPE

Géré par le Centre de plein air de Lathus, le CPIE du Val de Gartempe est intégré à des activités de découverte sportive, de loisirs, d'éducation, d'insertion et de formation professionnelle mises en place depuis 1984. Le CPIE réalise dans le Montmorillonnais des actions d'animation locale (sensibilisation au développement durable, gestion de l'eau, découverte des richesses naturelles).

Partenaire de nombreuses institutions, le CPIE accompagne les collectivités locales dans la réalisation de leurs projets de développement durable par le conseil ou la formation. Toute l'année, grâce à un équipement d'hébergement, l'équipe accueille des écoles et des groupes d'adultes de toute la France. Situé dans une ferme pédagogique de 140 hectares gérée en agrobiologie, le CPIE propose des animations sur le paysage, la faune, la flore, l'eau, l'énergie, la pêche. Les animateurs interviennent également dans les écoles, les centres de loisirs et les instituts spécialisés du territoire.

La Vouizie – 86390 Lathus-Saint-Rémy – 05 49 91 71 54 – Fax 05 49 91 36 72
cpie-val-de-gartempe@cpa-lathus.asso.fr – Facebook CPIE Val de Gartempe

DU JARDIN À L'ASSIETTE

Du Jardin à l'Assiette est une association loi 1901 créée en 2016.

Elle développe trois secteurs : le secteur pédagogique et manifestations, le secteur protection de l'environnement et de la biodiversité et le secteur conservatoire d'espèces et de variétés anciennes.

Dans ce cadre elle met en place plusieurs actions comme des animations et activités pédagogiques de sensibilisation tout au long de l'année, l'organisation de la fête du printemps, la gestion du refuge LPO, l'ouverture au public de son jardin botanique et du verger de sauvegarde sur la commune de Saint-Georges-lès-Baillargeaux, ainsi que la gestion et la mise en place des jardins familiaux.

du.jardin.a.lassiette@orange.fr – <https://association-du-jardin-a-l-assiette.hubside.fr>
Facebook : <https://www.facebook.com/dujardin.alassiette.1>

GEREPI

L'association GEREPI est le gestionnaire de la Réserve naturelle nationale du Pinail. Depuis 1989, elle assure la préservation et la valorisation des richesses naturelles, historiques et culturelles de ce site emblématique du territoire de Grand Châtelleraut, de la Vienne et du Poitou. Par convention avec le ministère de l'Environnement et en partenariat avec les acteurs locaux, un plan de gestion est développé autour de trois axes : la conservation de l'éco-complexe des landes et mares du Pinail, les connaissances scientifiques (biodiversité, eau, climat...), l'accueil et la sensibilisation du public.

La réserve naturelle est en accès libre toute l'année grâce à un sentier de découverte long de 2 km. Il offre à voir la mosaïque de paysages du site et l'incroyable vie qui y règne, idéalement du printemps à l'automne. Des panneaux d'information donnent aux visiteurs quelques clés pour comprendre ce qui les entoure alors qu'une interface numérique permet de plonger les visiteurs dans la vie de la réserve au travers de vidéos inédites. Téléchargeable depuis un smartphone, cet outil de sensibilisation est également disponible avec le prêt de tablette numérique. Une partie du sentier est accessible aux fauteuils roulants en autonomie et des « joëlettes » peuvent être mises gratuitement à la disposition des personnes à mobilité réduite.

Un accueil estival tend à être assuré par GEREPI afin d'informer les visiteurs en appui d'une exposition photo des espèces de la réserve.

Moulin de Chitré – 86210 Vouneuil-sur-Vienne – 05 49 02 33 47
contact@reserve-pinail.org – www.reserve-pinail.org – Facebook Réserve naturelle du Pinail

GRAINE

Le GRAINE est une association indépendante et ouverte, créée en 1991 par des acteurs de terrain, animateurs et enseignants de l'ex-région Poitou-Charentes.

Elle a pour objet la mise en réseau et la coordination de l'action de ses membres en Poitou-Charentes et se donne pour missions : la rencontre des acteurs, l'échange des informations, savoirs et compétences, la formation, la recherche pédagogique afin de promouvoir et faire progresser l'éducation à la nature et à l'environnement. Toute l'année, l'association propose des rendez-vous réguliers sur des thématiques variées, pour échanger sur des exemples concrets d'actions d'éducation à l'environnement, pour partager et analyser des pratiques et des outils pédagogiques.

Le GRAINE, c'est aussi un centre de documentation spécialisé en éducation à l'environnement avec plus de 6 000 références et tout type de support.

97 bis, rue Cornet – 86000 Poitiers – 05 49 01 64 42
grainepc@grainepc.org – www.grainepc.org – Facebook Graine Poitou-Charentes



LOGRAMI – ANTENNE VIENNE

L'association LOire GRAnds MIgrateurs (LOGRAMI) a été créée afin de travailler en synergie avec les gestionnaires à l'échelle du bassin de la Loire. Son rôle est d'apporter une aide à la gestion par la mise à disposition de connaissances sur les poissons grands migrateurs (anguille, saumon et truite de mer, aloses, lamproies) et leur milieu. Les actions sont la collecte et l'analyse de données, la mutualisation des connaissances et l'aide à la gestion, l'information et la sensibilisation.

Récemment plus impliquée dans ce dernier domaine, l'association développe des outils pédagogiques en lien avec les poissons migrateurs : exposition itinérante, kit pédagogique... Elle dispose d'une antenne « bassin de la Vienne » chargée de travailler sur la Vienne et ses affluents et basée à Poitiers.

112 faubourg de la Cueille Mirebalaise – 86000 Poitiers – 05 49 41 94 23

logrami.vienne@logrami.fr – Facebook Association Loire Grands Migrateurs



LA LPO POITOU-CHARENTES

Dans la Vienne, la LPO agit au quotidien, avec ses nombreux bénévoles et ses salariés, pour la protection des oiseaux, de leurs milieux et de la biodiversité en général. Connaissance de l'avifaune, conservation et protection des milieux et des espèces, animation, éducation et sensibilisation, sont les grandes missions de l'association. Simple amoureux de la nature ou ornithologue expérimenté, chacun trouve à la LPO Poitou-Charentes la convivialité et l'intérêt d'apprendre d'abord puis d'agir ensuite. Sorties de découverte, études et enquêtes sur les oiseaux, rencontres, conférences... sont ainsi proposées aux adhérents ou au grand public.

25 rue Victor Grignard – 86000 Poitiers – 05 49 88 55 22

poitoucharentes@lpo.fr – lpo.fr/poitou-charentes – Facebook LPO en Vienne



Agir pour
la biodiversité

OBJECTIF NAT'

Objectif Nat' est un collectif de photographes naturalistes créé en 2001 sous l'égide du CPIE Seuil du Poitou. Aujourd'hui association indépendante, il compte une vingtaine de membres. À part quelques sorties communes, ces photographes travaillent généralement seuls, chacun sur ses territoires et ses sujets de prédilection du moment. Les réunions mensuelles du groupe sont l'occasion pour ces amoureux de la nature de présenter leurs réalisations. Regards critiques, points de vue techniques, conseils naturalistes sont abondamment échangés lors de ces rencontres. Dès lors à chacun de les faire fructifier sur le terrain. Le collectif prépare également des expositions afin de faire partager son travail lors de fêtes, colloques, festivals ou diverses manifestations. La plupart des associations naturalistes de ce calendrier ont besoin de nombreux adhérents pour porter leurs messages auprès des pouvoirs publics. Même si nous essayons de les accompagner au mieux avec nos images, notre objectif est un peu différent et notre mode de fonctionnement nous « impose » des limites. Ayant atteint cette limite dans l'année, nous n'acceptons plus de nouveaux membres. C'est pourquoi vous ne retrouverez pas nos réunions dans ce calendrier comme habituellement, mais nous restons à votre écoute pour tout projet !

Moulin de Chitré, Ecologia – 86210 Vouneuil-sur-Vienne – 06 14 60 62 64

objectifnat@gmail.com – http://objectifnat.wixsite.com/objectif_nat



MINUTE PAPILLON

Minute Papillon est une association d'éducation à la nature qui a pour objectif d'offrir des temps de plaisir et de découverte dehors. À travers nos animations, nous recherchons à développer un lien affectif entre le public et la nature pour que chacun.e puisse avoir une relation forte et positive avec le monde du vivant. La démarche de Minute Papillon est donc à la fois naturaliste, expérimentielle et sensorielle. Minute Papillon propose des Clubs Nature et des stages nature en immersion à ses adhérents, mais intervient aussi auprès de structures comme les écoles, les centres d'animations ou les comités d'entreprises.

minute.papillon@protonmail.com – 06 95 60 53 24 – Facebook Minute Papillon Liguré



PROM'HAIES EN NOUVELLE-AQUITAINE

Prom'Haies mène des actions en faveur des haies, des arbres hors forêt et de l'agroforesterie depuis 35 ans. Elle informe et sensibilise les usagers et gestionnaires sur les multiples rôles joués par notre patrimoine arboré : tout en étant utile dans le domaine agricole, il sert l'intérêt général en matière de paysage, ressource en eau, changement climatique, biodiversité...

Ainsi, Prom'Haies organise des sorties, des formations, crée des expositions et des documents techniques. Elle réalise aussi des animations pédagogiques auprès des scolaires. Elle accompagne agriculteurs, collectivités, organismes et particuliers pour leurs projets de plantation.



Prom'Haies apporte également son appui technique en matière de gestion et de valorisation d'arbres et de haies : inventaire, plan de gestion... Enfin, elle innove par l'expérimentation, avec notamment la production de plants labellisés « Végétal Local ». N'hésitez pas à nous contacter pour plus de renseignements.

11 allée des Châtaigniers – Maison de la Forêt et du Bois – 79 190 Montalembert
05 49 07 64 02 – contact@promhaies.net – www.promhaies.net

SOCIÉTÉ FRANÇAISE D'ORCHIDOPHILIE DE POITOU-CHARENTES ET VENDÉE

Les objectifs de la Société Française d'Orchidophilie (SFO) sont les suivants :

- Connaître les orchidées de notre région (sorties découvertes sur le terrain et expositions, diaporamas)
- Les répertoire (protection et détermination, étude et suivi des populations d'orchidées, cartographies départementales sous l'égide du ministère de l'Environnement et du Muséum national d'Histoire naturelle)
- Gérer et protéger les sites sensibles (entretien des sites, conventions de gestion, sensibilisation du public et des élus à la protection du patrimoine naturel, sorties découvertes grand public et scolaires, intervention auprès des institutionnels : CREN-DIREN)
- Sauvegarde des orchidées exotiques (protéger les milieux naturels, encourager la culture des plantes issues de semis ou de méristèmes). Aider les amateurs d'orchidées de culture (conseils de culture, échange de plantes)
- Répondre à la passion des orchidophiles (voyages découvertes dans le monde entier pour mieux comprendre la nécessité de maintenir les plantes dans leur milieu naturel).

La floraison des orchidées étant difficile à prévoir en raison des conditions météorologiques, les sorties de la SFO ne pourront être annoncées qu'une dizaine de jours avant sur le site internet de l'association, ainsi qu'aux adhérents de Vienne Nature.

45 Grand'Rue – 79200 La Peyratte – 05 49 64 43 91 – Fax. 05 49 94 33 78

SOCIÉTÉ MYCOLOGIQUE DU POITOU

Créée en 1978, la Société mycologique du Poitou (SMP) a pour vocation de pratiquer la mycologie.

La SMP organise des sorties sur le terrain, ouvertes à tous. Ainsi, la découverte et l'observation en groupe des champignons dans leur environnement facilitent leur détermination et leur connaissance.

La SMP propose à tous, mycologues débutants ou confirmés, des séances de détermination le lundi soir suivant la sortie. Elle participe aussi à l'inventaire cartographique des champignons présents dans la région Poitou-Charentes. Des expositions champignons complètent les activités de l'association. Le programme des sorties et diverses informations sont consultables sur le site internet.

Vous trouverez également l'inventaire des champignons de la Vienne, illustré de 900 photos et rassemblant plus de 2 600 espèces.

24 rue des Fougères – 86550 Mignaloux-Beauvoir – 06 88 17 26 70
raphael.herve@wanadoo.fr www.societe-mycologique-poitou.org

VIENNE AGRO BIO

Vienne Agro Bio est l'association pour le développement de l'agriculture biologique en Vienne.

Ce groupement d'agriculteurs biologiques (GAB) fait partie d'un réseau régional (Bio Nouvelle-Aquitaine) et national (FNAB). Ses missions principales sont l'accompagnement des candidats à l'installation et à la conversion vers l'agriculture bio, la sensibilisation et l'information des agriculteurs conventionnels, notamment en lien avec la qualité de l'eau, l'appui et la formation des producteurs bio, la sensibilisation du public à ce mode de production et à ses impacts positifs sur l'environnement, la défense du mode de production bio. Les actualités bio régionales, notre catalogue de formations : www.bionouvelleaquitaine.com

Agropole – 2133 route de Chauvigny – 86550 Mignaloux-Beauvoir – 05 49 44 75 53
viennegrobio@orange.fr – www.bionouvelleaquitaine.com – Facebook Vienne Agrobio

VIENNE NATURE

Affiliée à France Nature Environnement, Vienne Nature est l'association départementale de protection de la nature et de l'environnement. Elle s'attache à sauvegarder les milieux naturels de la Vienne par des actions d'inventaires et de connaissance du patrimoine naturel et d'éducation à l'environnement. Soucieuse du bien-être et de la qualité de notre environnement, Vienne Nature, au titre de la loi sur la protection de la nature de 1976, siège dans de nombreuses commissions dans lesquelles elle exprime ses préoccupations. Environnementalistes, naturalistes en herbe ou confirmés, chacun peut s'épanouir à travers les activités proposées (inventaires, atlas régionaux, enquêtes ou sorties et ateliers à destination des adhérents ou curieux de nature...). Amoureux de la nature, n'hésitez pas à nous rejoindre.

14 rue Jean Moulin – 86240 Fontaine-le-Comte – 05 49 88 99 04
contact@vienn-nature.fr – www.vienn-nature.fr – Facebook et Instagram Vienne Nature



• VIENNE AGROBIO •





SEUIL DU POITOU



VAL DE GARTEMPE



• VIENNE AGROBIO •



Vienne nature



Imprimé par Sispap Oudin (Poitiers) PERC 05 31 52 02 01 (contact@perc.fr) Ce produit est issu de forêts gérées durablement et de sources contrôlées. perc-nature.org



Calendrier réalisé avec le soutien de La Bruyère vagabonde, La Belette – Brasserie artisanale des Deux-Sèvres, Laurent Bourdin Photographies, Art Molecule, D. Paysages 86, l'E.I. Marc Tricot, Biocoop Le Pois Tout Vert, Arthur Loyd, La Source Bleue et V&B Poitiers.